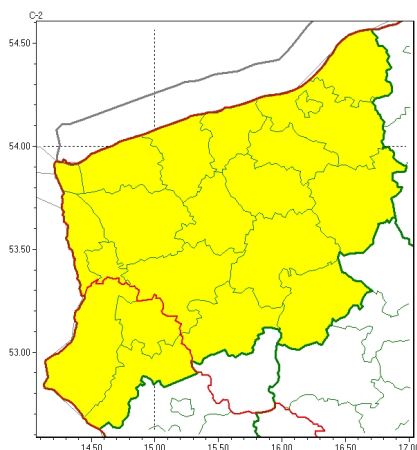




Zasięg ostrzeżeń w województwie

Przymrozki
2026-04-27 11:47



WOJEWÓDZTWO ZACHODNIOPOMORSKIE
OSTRZEŻENIA METEOROLOGICZNE ZBIORCZO NR 88
WYKAZ OBOWIĄZUJĄCYCH OSTRZEŻEŃ
o godz. 11:47 dnia 27.04.2026

Zjawisko/Stopień zagrożenia	Przymrozki/1
Obszar (w nawiasie numer ostrzeżenia dla powiatu)	powiaty: białogardzki(46), choszczeński(39), drawski(44), goleniowski(30), gryficki(38), kamieński(31), kołobrzeski(42), Koszalin(50), koszaliński(55), łobeski(37), policki(30), sławieński(55), stargardzki(35), Szczecin(30), szczecinecki(56), świdwiński(43), Świnoujście(31), wałecki(44)
Ważność	od godz. 22:00 dnia 27.04.2026 do godz. 07:00 dnia 28.04.2026
Prawdopodobieństwo	80%
Przebieg	Prognozowany jest spadek temperatury powietrza do -2°C , lokalnie do -4°C , przy gruncie do -6°C .
SMS	IMGW-PIB OSTRZEGA: PRZYMROZKI/1 zachodniopomorskie (18 powiatów) od 22:00/27.04 do 07:00/28.04.2026 temp. min -2 st., lok. -4°C , przy gruncie -6 st. Dotyczy powiatów: białogardzki, choszczeński, drawski, goleniowski, gryficki, kamieński, kołobrzeski, Koszalin, koszaliński, łobeski, policki, sławieński, stargardzki, Szczecin, szczecinecki, świdwiński, Świnoujście i wałecki.
RSO	Woj. zachodniopomorskie (18 powiatów), IMGW-PIB wydał ostrzeżenie pierwszego stopnia o przymrozkach
Uwagi	Brak.
Zjawisko/Stopień zagrożenia	Przymrozki/1
Obszar (w nawiasie numer ostrzeżenia dla powiatu)	powiaty: gryfiński(33), myśliborski(35), pyrzycki(35)



Ważność	od godz. 22:00 dnia 27.04.2026 do godz. 07:00 dnia 28.04.2026
Prawdopodobieństwo	70%
Przebieg	Prognozowany jest lokalnie spadek temperatury powietrza do około -1°C, przy gruncie do -3°C.
SMS	IMGW-PIB OSTRZEGA: PRZYMROZKI/1 zachodniopomorskie (3 powiaty) od 22:00/27.04 do 07:00/28.04.2026 temp. min -1 st., przy gruncie -3 st. Dotyczy powiatów: gryfiński, myśliborski i pyrzycki.
RSO	Woj. zachodniopomorskie (3 powiaty), IMGW-PIB wydał ostrzeżenie pierwszego stopnia o przymrozkach
Uwagi	Brak.

Opracowanie niniejsze i jego format, jako przedmiot prawa autorskiego podlega ochronie prawnej, zgodnie z przepisami ustawy z dnia 4 lutego 1994r o prawie autorskim i prawach pokrewnych (dz. U. z 2006 r. Nr 90, poz. 631 z późn. zm.).

Wszelkie dalsze udostępnianie, rozpowszechnianie (przedruk, kopiowanie, wiadomość sms) jest dozwolone wyłącznie w formie dosłownej z bezwzględnym wskazaniem źródła informacji tj. IMGW-PIB.