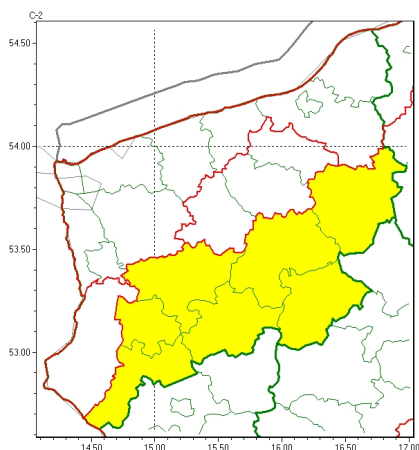


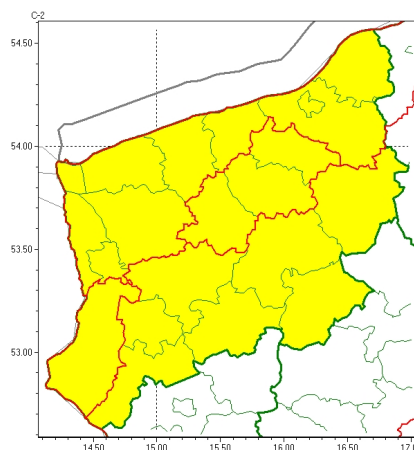


Zasięg ostrzeżeń w województwie

Przymrozki
2026-03-25 12:19



Silny wiatr
2026-03-25 12:19



WOJEWÓDZTWO ZACHODNIOPOMORSKIE
OSTRZEŻENIA METEOROLOGICZNE ZBIORCZO NR 50
WYKAZ OBOWIĄZUJĄCYCH OSTRZEŻEŃ
o godz. 12:19 dnia 25.03.2026

Zjawisko/Stopień zagrożenia	Przymrozki/1
Obszar (w nawiasie numer ostrzeżenia dla powiatu)	powiaty: choszczeński(21), drawski(25), myśliborski(19), pyrzycki(19), stargardzki(18), szczecinecki(32), wałecki(25)
Ważność	od godz. 00:00 dnia 26.03.2026 do godz. 07:00 dnia 26.03.2026
Prawdopodobieństwo	70%
Przebieg	Prognozowany jest lokalnie spadek temperatury powietrza do około -1°C, przy gruncie do -3°C.
SMS	IMGW-PIB OSTRZEGA: PRZYMROZKI/1 zachodniopomorskie (7 powiatów) od 00:00/26.03 do 07:00/26.03.2026 temp. min -1 st., przy gruncie -3 st. Dotyczy powiatów: choszczeński, drawski, myśliborski, pyrzycki, stargardzki, szczecinecki i wałecki.
RSO	Woj. zachodniopomorskie (7 powiatów), IMGW-PIB wydał ostrzeżenie pierwszego stopnia o przymrozkach
Uwagi	Brak.
Zjawisko/Stopień zagrożenia	Silny wiatr/1
Obszar (w nawiasie numer ostrzeżenia dla powiatu)	powiaty: białogardzki(27), choszczeński(20), drawski(24), gryfiński(18), łobeski(18), myśliborski(18), pyrzycki(18), stargardzki(17), szczecinecki(31), świdwiński(23), wałecki(24)
Ważność	od godz. 10:00 dnia 25.03.2026 do godz. 17:00 dnia 25.03.2026
Prawdopodobieństwo	70%
Przebieg	Prognozuje się wystąpienie silnego wiatru o średniej prędkości od 20 km/h do 35 km/h, miejscami w porywach do 75 km/h, z południowego zachodu.



SMS	IMGW-PIB OSTRZEGA: WIATR/1 zachodniopomorskie (11 powiatów) od 10:00/25.03 do 17:00/25.03.2026 prędkość do 35 km/h, porywy do 75 km/h, SW. Dotyczy powiatów: białogardzki, choszczeński, drawski, gryfiński, łobeski, myśliborski, pyrzycki, stargardzki, szczecinecki, świdwiński i wałecki.
RSO	Woj. zachodniopomorskie (11 powiatów), IMGW-PIB wydał ostrzeżenie pierwszego stopnia o silnym wietrze
Uwagi	Brak.
Zjawisko/Stopień zagrożenia	Silny wiatr/1
Obszar (w nawiasie numer ostrzeżenia dla powiatu)	powiaty: goleniowski(15), gryficki(24), kamieński(17), kołobrzeski(26), Koszalin(30), koszaliński(32), policki(15), sławieński(32), Szczecin(16), Świnoujście(17)
Ważność	od godz. 10:00 dnia 25.03.2026 do godz. 17:00 dnia 25.03.2026
Prawdopodobieństwo	80%
Przebieg	Prognozuje się wystąpienie silnego wiatru o średniej prędkości od 25 km/h do 40 km/h, miejscami w porywach do 80 km/h, z południowego zachodu i zachodu.
SMS	IMGW-PIB OSTRZEGA: WIATR/1 zachodniopomorskie (10 powiatów) od 10:00/25.03 do 17:00/25.03.2026 prędkość do 40 km/h, porywy do 80 km/h, SW/W. Dotyczy powiatów: goleniowski, gryficki, kamieński, kołobrzeski, Koszalin, koszaliński, policki, sławieński, Szczecin i Świnoujście.
RSO	Woj. zachodniopomorskie (10 powiatów), IMGW-PIB wydał ostrzeżenie pierwszego stopnia o silnym wietrze
Uwagi	Brak.
<p>Opracowanie niniejsze i jego format, jako przedmiot prawa autorskiego podlega ochronie prawnej, zgodnie z przepisami ustawy z dnia 4 lutego 1994r o prawie autorskim i prawach pokrewnych (dz. U. z 2006 r. Nr 90, poz. 631 z późn. zm.). Wszelkie dalsze udostępnianie, rozpowszechnianie (przedruk, kopiowanie, wiadomość sms) jest dozwolone wyłącznie w formie dosłownej z bezwzględnym wskazaniem źródła informacji tj. IMGW-PIB.</p>	