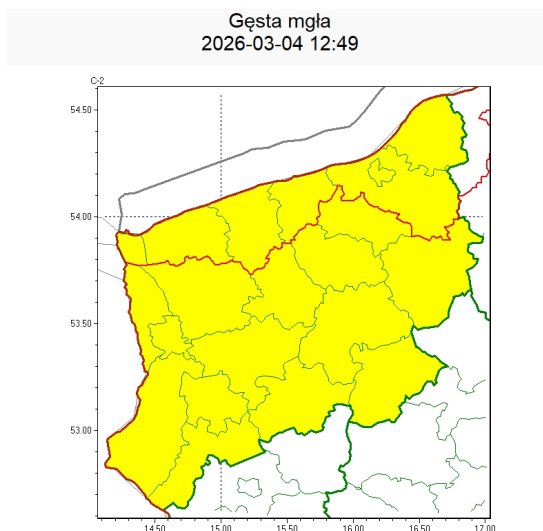




Zasięg ostrzeżeń w województwie



**WOJEWÓDZTWO ZACHODNIOPOMORSKIE**  
**OSTRZEŻENIA METEOROLOGICZNE ZBIORCZO NR 41**  
**WYKAZ OBOWIĄZUJĄCYCH OSTRZEŻEŃ**  
**o godz. 12:49 dnia 04.03.2026**

Zjawisko/Stopień zagrożenia	Gęsta mgła/1
Obszar (w nawiasie numer ostrzeżenia dla powiatu)	powiaty: białogardzki(21), choszczeński(15), drawski(18), goleniowski(10), gryfiński(13), łobeski(13), myśliborski(13), policki(10), pyrzycki(13), stargardzki(12), Szczecin(11), szczecinecki(25), świdwiński(17), wałecki(18)
Ważność	od godz. 22:00 dnia 04.03.2026 do godz. 10:00 dnia 05.03.2026
Prawdopodobieństwo	75%
Przebieg	Miejscami wystąpi gęsta mgła ograniczająca widzialność poniżej 200 m. Lokalnie mgła będzie osadzać szadź i może powodować śliskość nawierzchni.
SMS	IMGW-PIB OSTRZEGA: MGŁA/1 zachodniopomorskie (14 powiatów) od 22:00/04.03 do 10:00/05.03.2026 widzialność 200 m. Dotyczy powiatów: białogardzki, choszczeński, drawski, goleniowski, gryfiński, łobeski, myśliborski, policki, pyrzycki, stargardzki, Szczecin, szczecinecki, świdwiński i wałecki.
RSO	Woj. zachodniopomorskie (14 powiatów), IMGW-PIB wydał ostrzeżenie pierwszego stopnia o silnych mgłach
Uwagi	Brak.
Zjawisko/Stopień zagrożenia	Gęsta mgła/1
Obszar (w nawiasie numer ostrzeżenia dla powiatu)	powiaty: gryficki(18), kamieński(11), kołobrzeski(19), Koszalin(22), koszaliński(24), sławieński(24), Świnoujście(11)
Ważność	od godz. 22:00 dnia 04.03.2026 do godz. 10:00 dnia 05.03.2026
Prawdopodobieństwo	85%



<b>Przebieg</b>	Miejscami wystąpi gęsta mgła ograniczająca widzialność poniżej 200 m. Lokalnie mgła może osadzać szadź i powodować śliskość nawierzchni. Wzdłuż linii brzegowej gęsta mgła może utrzymywać się także w dalszej części dnia (tj. 05.03).
<b>SMS</b>	IMGW-PIB OSTRZEGA: MĞŁA/1 zachodniopomorskie (7 powiatów) od 22:00/04.03 do 10:00/05.03.2026 widzialność 200 m. Dotyczy powiatów: gryficki, kamieński, kołobrzeski, Koszalin, koszaliński, sławieński i Świnoujście.
<b>RSO</b>	Woj. zachodniopomorskie (7 powiatów), IMGW-PIB wydał ostrzeżenie pierwszego stopnia o silnych mgłach
<b>Uwagi</b>	Brak.

Opracowanie niniejsze i jego format, jako przedmiot prawa autorskiego podlega ochronie prawnej, zgodnie z przepisami ustawy z dnia 4 lutego 1994r o prawie autorskim i prawach pokrewnych (dz. U. z 2006 r. Nr 90, poz. 631 z późn. zm.).

Wszelkie dalsze udostępnianie, rozpowszechnianie (przedruk, kopiowanie, wiadomość sms) jest dozwolone wyłącznie w formie dosłownej z bezwzględnym wskazaniem źródła informacji tj. IMGW-PIB.