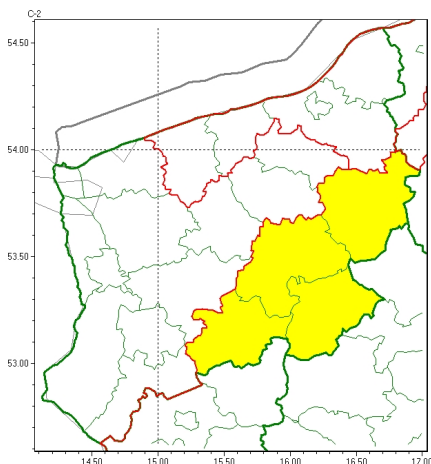


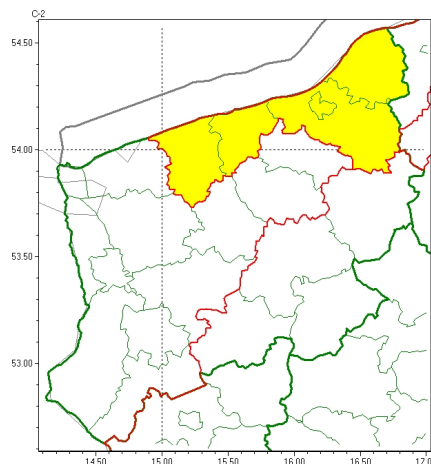


Zasięg ostrzeżeń w województwie

Oblodzenie  
2025-12-29 12:13



Silny wiatr  
2025-12-29 12:13



**WOJEWÓDZTWO ZACHODNIOPOMORSKIE**  
**OSTRZEŻENIA METEOROLOGICZNE ZBIORCZO NR 203**  
**WYKAZ OBOWIĄZUJĄCYCH OSTRZEŻEŃ**  
**o godz. 12:13 dnia 29.12.2025**

Zjawisko/Stopień zagrożenia	Silny wiatr/1
Obszar (w nawiasie numer ostrzeżenia dla powiatu)	powiaty: gryficki(77), kołobrzeski(83), Koszalin(90), koszaliński(99), sławieński(102)
Ważność	od godz. 22:00 dnia 29.12.2025 do godz. 01:00 dnia 31.12.2025
Prawdopodobieństwo	80%
Przebieg	Prognozuje się wystąpienie silnego wiatru o średniej prędkości do 50 km/h, w porywach do 85 km/h, z północnego zachodu i północy.
SMS	IMGW-PIB OSTRZEŻGA: WIATR/1 zachodniopomorskie (5 powiatów) od 22:00/29.12 do 01:00/31.12.2025 prędkość do 50 km/h, porywy do 85 km/h, NW i N. Dotyczy powiatów: gryficki, kołobrzeski, Koszalin, koszaliński i sławieński.
RSO	Woj. zachodniopomorskie (5 powiatów), IMGW-PIB wydał ostrzeżenie pierwszego stopnia o silnym wietrze
Uwagi	Brak.
Zjawisko/Stopień zagrożenia	Oblodzenie/1
Obszar (w nawiasie numer ostrzeżenia dla powiatu)	powiaty: choszczeński(88), drawski(92), szczecinecki(90), wałecki(95)
Ważność	od godz. 19:00 dnia 29.12.2025 do godz. 07:00 dnia 30.12.2025
Prawdopodobieństwo	80%



<b>Przebieg</b>	Prognozuje się zamarzanie mokrej nawierzchni dróg i chodników po opadach deszczu ze śniegiem i mokrego śniegu powodujące ich oblodzenie. Temperatura minimalna około -3, temperatura minimalna przy gruncie około -4°C.
<b>SMS</b>	IMGW-PIB OSTRZEGA: OBLODZENIE/1 zachodniopomorskie (4 powiaty) od 19:00/29.12 do 07:00/30.12.2025 temp. min. około -3st., przy gruncie do -4st., ślisko. Dotyczy powiatów: choszczeński, drawski, szczecinecki i wałecki.
<b>RSO</b>	Woj. zachodniopomorskie (4 powiaty), IMGW-PIB wydał ostrzeżenie pierwszego stopnia o oblodzeniu
<b>Uwagi</b>	Brak.

Opracowanie niniejsze i jego format, jako przedmiot prawa autorskiego podlega ochronie prawnej, zgodnie z przepisami ustawy z dnia 4 lutego 1994r o prawie autorskim i prawach pokrewnych (dz. U. z 2006 r. Nr 90, poz. 631 z późn. zm.).

Wszelkie dalsze udostępnianie, rozpowszechnianie (przedruk, kopiowanie, wiadomość sms) jest dozwolone wyłącznie w formie dosłownej z bezwzględnym wskazaniem źródła informacji tj. IMGW-PIB.