

**UCHWAŁA NR XX/149/2025**  
**RADY MIEJSKIEJ W DARŁOWIE**

z dnia 29 sierpnia 2025 r.

**w sprawie zaliczenia dróg do kategorii dróg gminnych**

Na podstawie art. 18 ust. 2 pkt 15 ustawy z dnia 8 marca 1990 r. o samorządzie gminnym (j. t. Dz. U. z 2025 r., poz. 1153) oraz art. 7 ustawy z dnia 21 marca 1985 r. o drogach publicznych (j. t. Dz. U. z 2025 r., poz. 889) po uzyskaniu pozytywnej opinii Zarządu Powiatu w Sławnie, Rada Miejska uchwala co następuje:

**§ 1.** Zalicza się do kategorii dróg gminnych:

1. ul. Szarych Szeregów, tj. działki oznaczone geodezyjnie numerami:

- 8/7 obręb ewidencyjny 14 miasta Darłowo, powierzchnia 0,0588 ha;
- 9/1 obręb ewidencyjny 14 miasta Darłowo, powierzchnia 0,0182 ha;
- 10/5 obręb ewidencyjny 14 miasta Darłowo, powierzchnia 0,0174 ha;
- 11/5 obręb ewidencyjny 14 miasta Darłowo, powierzchnia 0,0076 ha;
- 11/3 obręb ewidencyjny 14 miasta Darłowo, powierzchnia 0,0077 ha;
- 12/3 obręb ewidencyjny 14 miasta Darłowo, powierzchnia 0,0166 ha;
- 13/1 obręb ewidencyjny 14 miasta Darłowo, powierzchnia 0,0453 ha;
- 23/7 obręb ewidencyjny 14 miasta Darłowo, powierzchnia 0,0576 ha; opisane w załączniku numer 1 do niniejszej uchwały;

2. ul. Cz. Niemena, tj. działki oznaczone geodezyjnie numerami:

- 199/11 obręb ewidencyjny 13 miasta Darłowo, powierzchnia 0,0869 ha;
- 200/11 obręb ewidencyjny 13 miasta Darłowo, powierzchnia 0,1648 ha; opisane w załączniku numer 2 do niniejszej uchwały;

3. działka oznaczona geodezyjnie numerem 17/5 obręb ewidencyjny 5 miasta Darłowo, powierzchnia 0,0090 ha; opisana w załączniku numer 3 do niniejszej uchwały;

4. część działki oznaczonej geodezyjnie numerem 1 obręb ewidencyjny 7 miasta Darłowo, powierzchnia 0,0295 ha; opisana w załączniku numer 4 do niniejszej uchwały;

5. działka oznaczona geodezyjnie numerem 13/2 obręb ewidencyjny 8 miasta Darłowo, powierzchnia 1,6006 ha; opisana w załączniku numer 5 do niniejszej uchwały;

6. działka oznaczona geodezyjnie numerem 134/77 obręb ewidencyjny 12 miasta Darłowo, powierzchnia 0,0116 ha; opisana w załączniku numer 6 do niniejszej uchwały.

**§ 2.** Szczegółowy przebieg i położenie dróg wymienionych w § 1 zostały określone na mapach stanowiących załączniki do niniejszej uchwały.

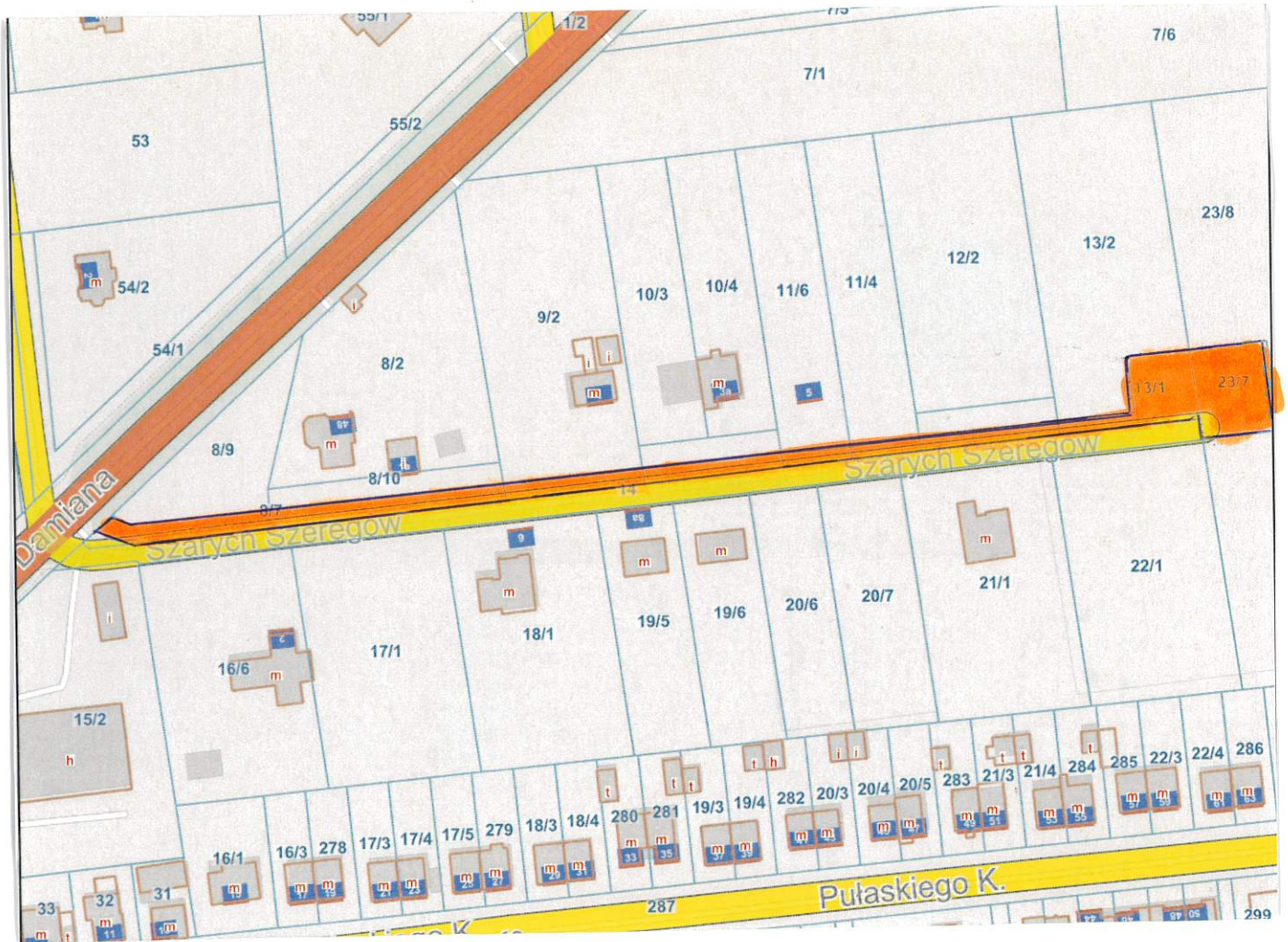
**§ 3.** Wykonanie uchwały powierza się Burmistrzowi Miasta Darłowo.

§ 4. Uchwała podlega ogłoszeniu w Dzienniku Urzędowym Województwa Zachodniopomorskiego i wchodzi w życie z dniem 1 stycznia 2026 r.

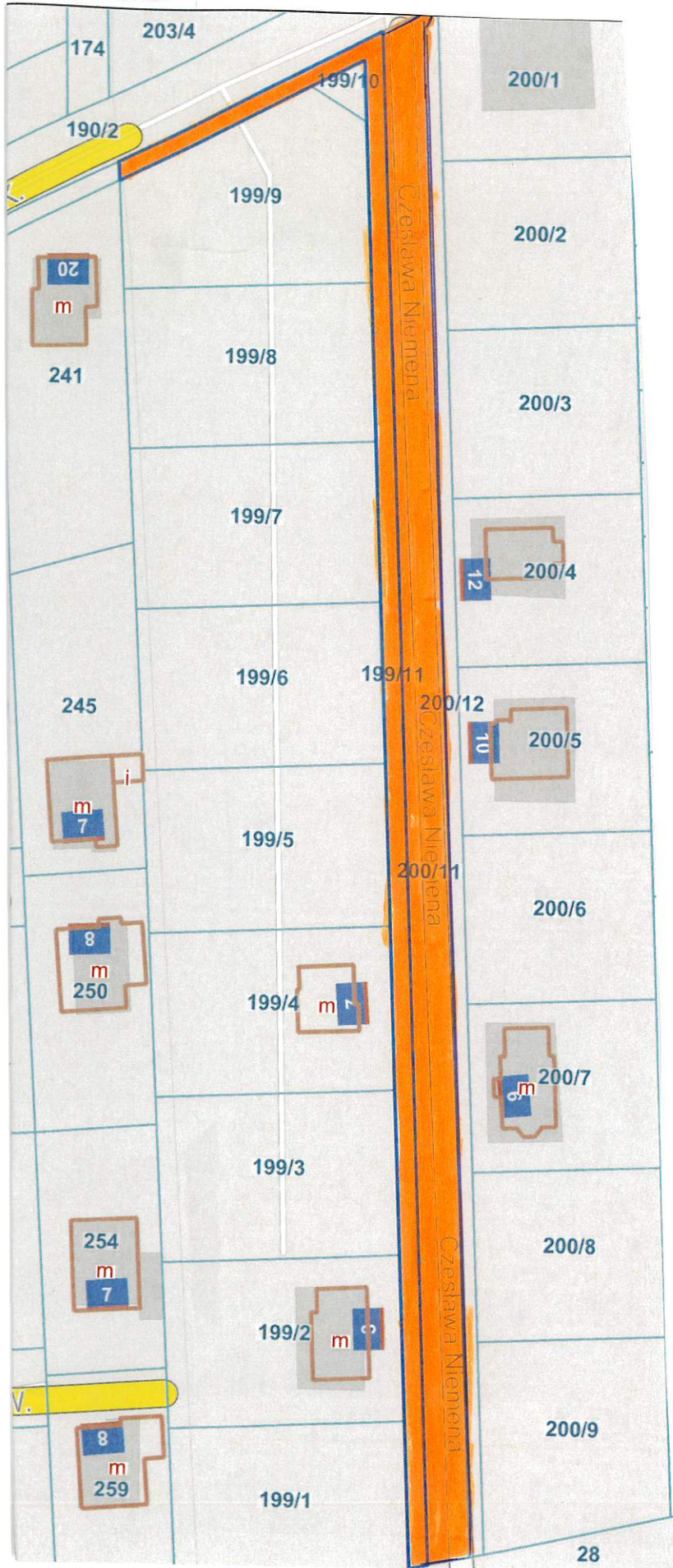
Przewodniczący Rady  
Miejskiej w Darłowie

**Czesław Woźniak**

Załącznik Nr 1 do uchwały Nr XX/149/2025  
Rady Miejskiej w Darłowie  
z dnia 29 sierpnia 2025 r.

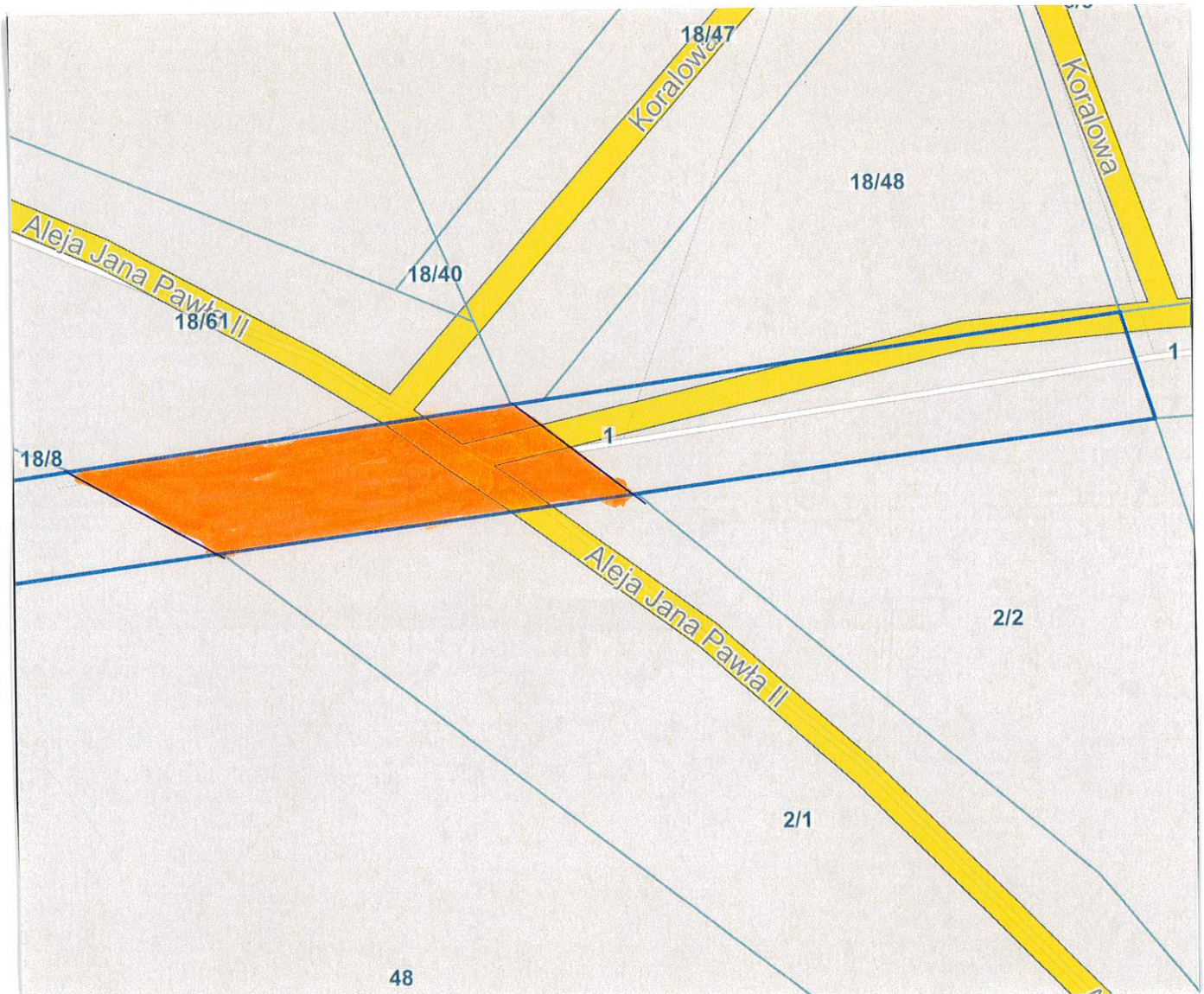


Załącznik Nr 2 do uchwały Nr XX/149/2025  
Rady Miejskiej w Darłowie  
z dnia 29 sierpnia 2025 r.

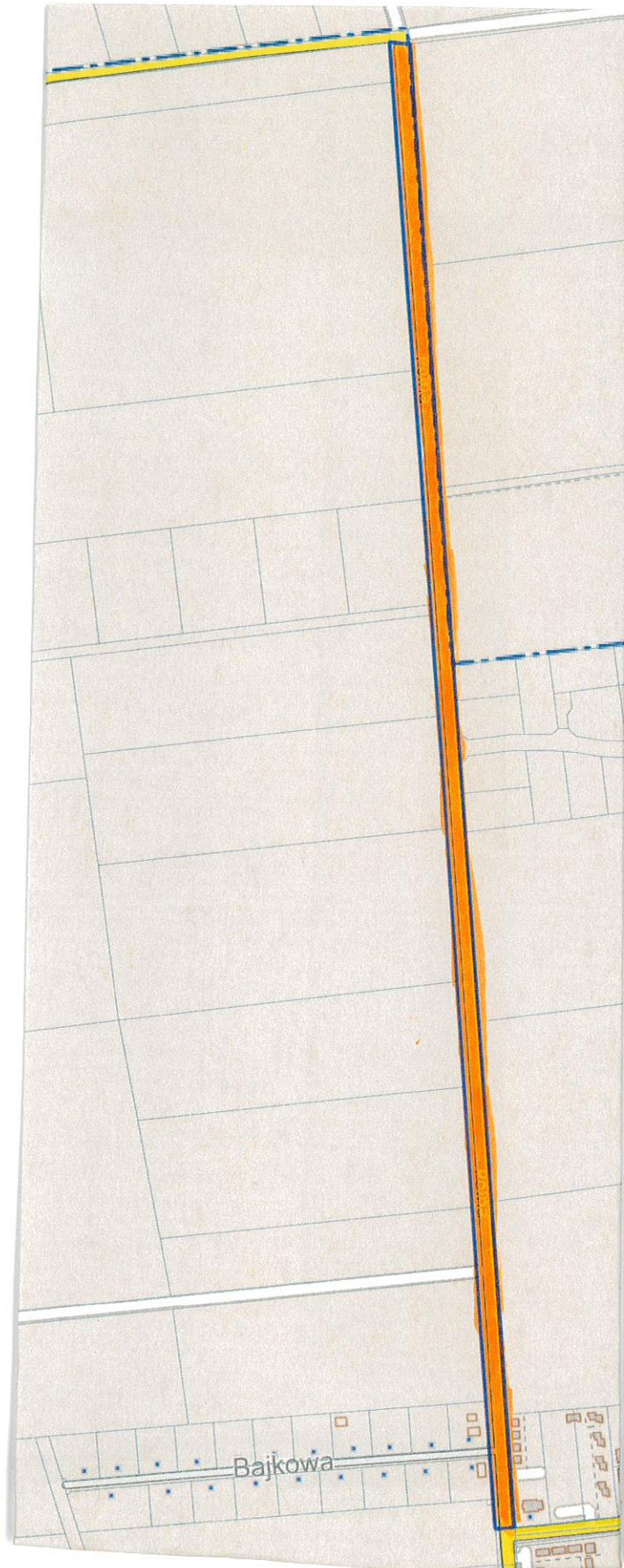




Załącznik Nr 4 do uchwały Nr XX/149/2025  
Rady Miejskiej w Darłowie  
z dnia 29 sierpnia 2025 r.



Załącznik Nr 5 do uchwały Nr XX/149/2025  
Rady Miejskiej w Darłowie  
z dnia 29 sierpnia 2025 r.







Uzasadnienie do uchwały Nr XX/149/2025  
Rady Miejskiej w Darłowie  
z dnia 29 sierpnia 2025 r.

Zgodnie z art. 7 ustawy z dnia 21 marca 1985 r. o drogach publicznych (j. t. Dz. U. z 2025 r., poz. 889) do dróg gminnych zalicza się drogi o znaczeniu lokalnym, niezaliczone do innych kategorii, stanowiące uzupełniającą sieć dróg służących miejscowym potrzebom, z wyłączeniem dróg wewnętrznych. Zaliczenie do kategorii dróg gminnych następuje w drodze uchwały rady gminy po zasięgnięciu opinii właściwego zarządu powiatu.

Zarządcą wskazanych dróg jest Burmistrz Miasta Darłowo. Koszty ich utrzymania ponosi więc Gmina Miasto Darłowo.

Zaliczenie dróg do kategorii dróg gminnych nie wpłynie negatywnie na zwiększenie kosztów ich utrzymania.

Zarząd Powiatu w Sławnie uchwałą nr LI/191/25 z dnia 30 czerwca 2025 r. zaopiniował pozytywnie propozycję zaliczenia dróg do kategorii dróg gminnych. Pozbawienie i zaliczenie nie może być dokonane później niż do końca trzeciego kwartału danego roku, z mocą od dnia 1 stycznia roku następnego.

Mając powyższe na uwadze podjęcie niniejszej uchwały jest uzasadnione.