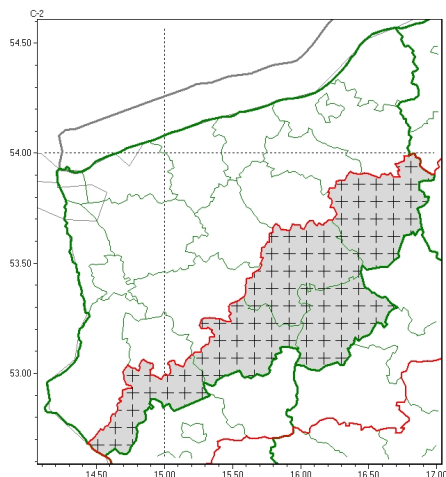




Zasięg komunikatu w województwie

Gęsta mgła



Komunikat meteorologiczny z godz. 06:09 dnia 28.03.2025

Nazwa biura	IMGW-PIB Biuro Meteorologicznych Prognoz Morskich - Wydział w Szczecinie
Zjawiska	Gęsta mgła
Obszar	województwo zachodniopomorskie powiaty: choszczeński, drawski, myśliborski, szczecinecki, wałecki
Sytuacja meteorologiczna	Miejscami utrzymuje się gęsta mgła, ograniczająca widzialność do 200-300 m.
Uwagi	Komunikat przygotowano na podstawie danych z systemów teledetekcji atmosfery oraz sieci pomiarowo-obszernych IMGW-PIB. Lokalnie zjawiska mogą mieć inny przebieg niż opisany.
Godzina i data wydania	godz. 06:09 dnia 28.03.2025

Opracowanie niniejsze i jego format, jako przedmiot prawa autorskiego podlega ochronie prawnej, zgodnie z przepisami ustawy z dnia 4 lutego 1994r o prawie autorskim i prawach pokrewnych (dz. U. z 2006 r. Nr 90, poz. 631 z późn. zm.).

Wszelkie dalsze udostępnianie, rozpowszechnianie (przedruk, kopiowanie, wiadomość sms) jest dozwolone wyłącznie w formie dosłownej z bezwzględnym wskazaniem źródła informacji tj. IMGW-PIB.