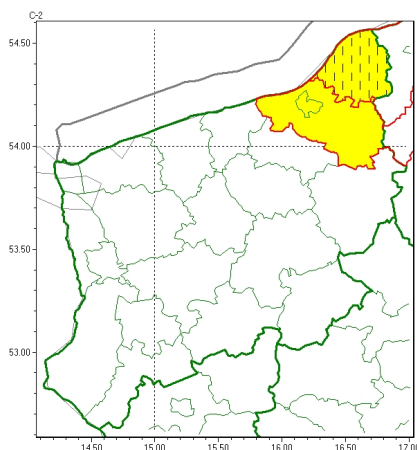




### Zasięg ostrzeżeń w województwie

Silny wiatr  
2025-03-04 11:26



**WOJEWÓDZTWO ZACHODNIOPOMORSKIE**  
**OSTRZEŻENIA METEOROLOGICZNE ZBIORCZO NR 38**  
**WYKAZ OBOWIĄZUJĄCYCH OSTRZEŻEŃ**  
**o godz. 11:26 dnia 04.03.2025**

<b>Zjawisko/Stopień zagrożenia</b>	Silny wiatr/1 ZMIANA
<b>Obszar (w nawiasie numer ostrzeżenia dla powiatu)</b>	powiaty: sławieński(20)
<b>Ważność</b>	od godz. 11:26 dnia 04.03.2025 do godz. 06:00 dnia 06.03.2025
<b>Prawdopodobieństwo</b>	80%
<b>Przebieg</b>	Obserwuje się i nadal prognozuje występowanie okresami silnego wiatru o średniej prędkości do 50 km/h, w porywach do 80 km/h, we wtorek (4.03) do 85 km/h, z zachodu.
<b>SMS</b>	IMGW-PIB OSTRZEGA: WIATR/1 zachodniopomorskie (1 powiat) od 11:26/04.03 do 06:00/06.03.2025 prędkość do 50 km/h, porywy do 85 km/h, W. Dotyczy powiatów: sławieński.
<b>RSO</b>	Woj. zachodniopomorskie (1 powiat), IMGW-PIB wydał ostrzeżenie pierwszego stopnia o silnym wietrze
<b>Uwagi</b>	Zmiana dotyczy ważności ostrzeżenia.
<b>Zjawisko/Stopień zagrożenia</b>	Silny wiatr/1
<b>Obszar (w nawiasie numer ostrzeżenia dla powiatu)</b>	powiaty: Koszalin(18), koszaliński(20)
<b>Ważność</b>	od godz. 02:00 dnia 03.03.2025 do godz. 18:00 dnia 04.03.2025
<b>Prawdopodobieństwo</b>	80%



<b>Przebieg</b>	Prognozuje się wystąpienie silnego wiatru o średniej prędkości do 50 km/h, w porywach do 80 km/h, we wtorek do 85 km/h, z zachodu. Najsilniejsze porywy wystąpiąw ciągu dnia.
<b>SMS</b>	IMGW-PIB OSTRZEGA: WIATR/1 zachodniopomorskie (2 powiaty) od 02:00/03.03 do 18:00/04.03.2025 prędkość do 50 km/h, porywy do 85 km/h, W. Dotyczy powiatów: Koszalin i koszaliński.
<b>RSO</b>	Woj. zachodniopomorskie (2 powiaty), IMGW-PIB wydał ostrzeżenie pierwszego stopnia o silnym wietrze
<b>Uwagi</b>	Ostrzeżenie może być kontynuowane.
<p>Opracowanie niniejsze i jego format, jako przedmiot prawa autorskiego podlega ochronie prawnej, zgodnie z przepisami ustawy z dnia 4 lutego 1994r o prawie autorskim i prawach pokrewnych (dz. U. z 2006 r. Nr 90, poz. 631 z późn. zm.). Wszelkie dalsze udostępnianie, rozpowszechnianie (przedruk, kopiowanie, wiadomość sms) jest dozwolone wyłącznie w formie dosłownej z bezwzględnym wskazaniem źródła informacji tj. IMGW-PIB.</p>	