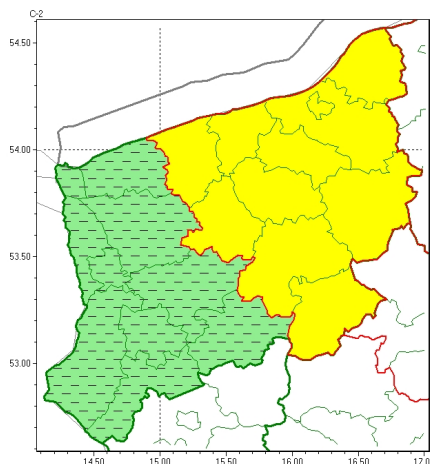




Zasięg ostrzeżeń w województwie

Opady marznące  
 2025-02-21 07:52



**WOJEWÓDZTWO ZACHODNIOPOMORSKIE**  
**OSTRZEŻENIA METEOROLOGICZNE ZBIORCZO NR 35**  
**WYKAZ OBOWIĄZUJĄCYCH OSTRZEŻEŃ**  
**o godz. 07:52 dnia 21.02.2025**

Zjawisko/Stopień zagrożenia	Opady marznące/1 ODWOŁANIE
Obszar (w nawiasie numer ostrzeżenia dla powiatu)	powiaty: choszczeński(14), goleniowski(10), gryfiński(11), kamieński(11), myśliborski(11), policki(9), pyrzycki(12), stargardzki(12), Szczecin(9), Świnoujście(8)
Czas odwołania	godz. 07:52 dnia 21.02.2025
Przyczyna	Zjawisko zakończyło się.
SMS	IMGW-PIB INFORMUJE: MARZNAŃCEOPADY/- zachodniopomorskie (10 powiatów) 07:52/21.02.2025 ZJAWISKO ZAKOŃCZYŁO SIĘ. Dotyczy powiatów: choszczeński, goleniowski, gryfiński, kamieński, myśliborski, policki, pyrzycki, stargardzki, Szczecin i Świnoujście.
RSO	Woj. zachodniopomorskie (10 powiatów), IMGW-PIB odwołał ostrzeżenie pierwszego stopnia o opadach marznących
Uwagi	Brak.
Zjawisko/Stopień zagrożenia	Opady marznące/1
Obszar (w nawiasie numer ostrzeżenia dla powiatu)	powiaty: białogardzki(14), drawski(17), gryficki(13), kołobrzeski(16), Koszalin(16), koszaliński(18), łobeski(14), sławieński(18), szczecinecki(16), świdwiński(14), wałecki(16)
Ważność	od godz. 05:00 dnia 21.02.2025 do godz. 12:00 dnia 21.02.2025
Prawdopodobieństwo	70%
Przebieg	Prognozowane są słabe opady marznącego deszczu lub mżawki powodujące gołoledź.



<b>SMS</b>	IMGW-PIB OSTRZEGA: MARZNAĆEOPADY/1 zachodniopomorskie (11 powiatów) od 05:00/21.02 do 12:00/21.02.2025 marznące opady, drogi śliskie. Dotyczy powiatów: białogardzki, drawski, gryficki, kołobrzeski, Koszalin, koszaliński, łobeski, sławieński, szczecinecki, świdwiński i wałecki.
<b>RSO</b>	Woj. zachodniopomorskie (11 powiatów), IMGW-PIB wydał ostrzeżenie pierwszego stopnia o opadach marznących
<b>Uwagi</b>	Brak.
<p>Opracowanie niniejsze i jego format, jako przedmiot prawa autorskiego podlega ochronie prawnej, zgodnie z przepisami ustawy z dnia 4 lutego 1994r o prawie autorskim i prawach pokrewnych (dz. U. z 2006 r. Nr 90, poz. 631 z późn. zm.). Wszelkie dalsze udostępnianie, rozpowszechnianie (przedruk, kopiowanie, wiadomość sms) jest dozwolone wyłącznie w formie dosłownej z bezwzględnym wskazaniem źródła informacji tj. IMGW-PIB.</p>	