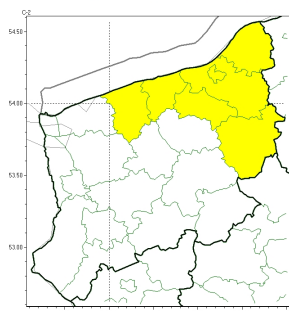
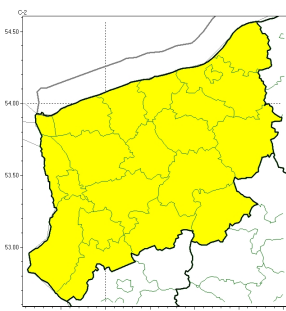




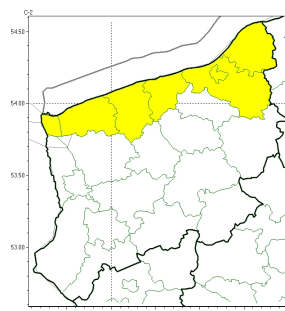
Intensywne opady śniegu



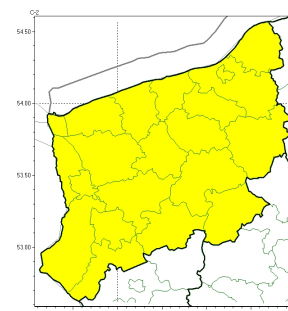
Oblodzenie



Silny wiatr



Zawieje/zamiecie śnieżne

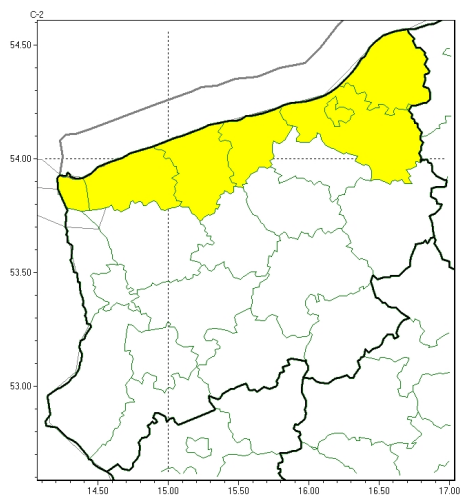


**PROGNOZA NIEBEZPIECZNYCH ZJAWISK METEOROLOGICZNYCH  
NA PIERWSZĄDOBĘ**

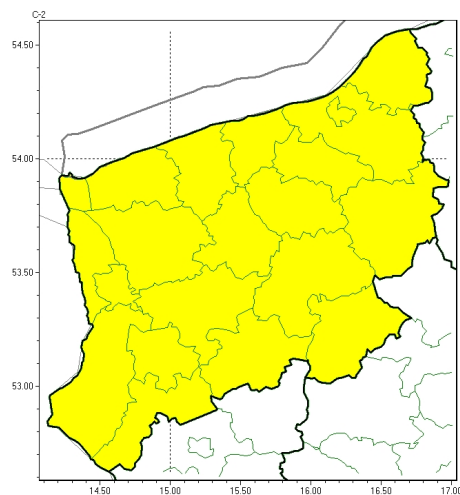
<b>Obszar</b>	Województwo zachodniopomorskie
<b>Ważność (cz. urz.)</b>	od godz. 07:30 dnia 10.01.2025 (piątek) do godz. 07:30 dnia 11.01.2025 (sobota)
<b>Zjawisko/stopień zagrożenia Kryteria</b>	<p><b>Intensywne opady śniegu/1</b> (<i>białogardzki, gryficki, kołobrzeski, Koszalin, koszaliński, sławieński i szczecinecki</i>) Intensywne opady śniegu powodujące przyrost pokrywy śnieżnej o 10-15 cm w czasie do 12 godzin lub o 15-20 cm w czasie do 24 godzin.</p> <p><b>Oblodzenie/1</b> (<i>wszystkie powiaty</i>) Spadek temperatury powietrza poniżej 0°C powodujący zamarzanie mokrych nawierzchni dróg i chodników.</p> <p><b>Silny wiatr/1</b> (<i>gryficki, kamieński, kołobrzeski, Koszalin, koszaliński, sławieński i Świnoujście</i>) Silny wiatr o średniej prędkości do 70 km/h lub porywy wiatru o prędkości do 85 km/h.</p> <p><b>Zawieje/zamiecie śnieżne/1</b> (<i>wszystkie powiaty</i>) Zawieje i/lub zamiecie śnieżne spowodowane wiatrem o średniej prędkości do 40 km/h lub porywami wiatru o prędkości do 70 km/h.</p>



Silny wiatr



Zawieje/zamiecie śnieżne

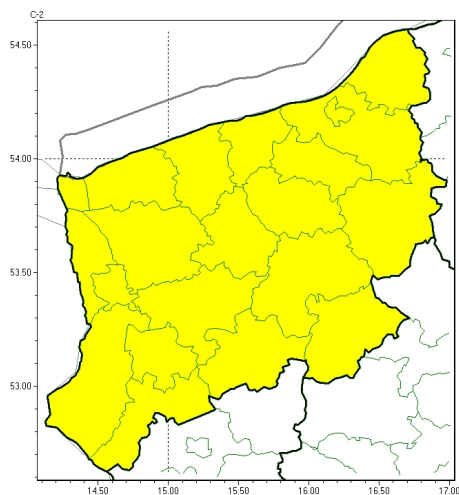


**PROGNOZA NIEBEZPIECZNYCH ZJAWISK METEOROLOGICZNYCH  
NA DRUGĄDOBE**

<b>Obszar</b>	Województwo zachodniopomorskie
<b>Ważność (cz. urz.)</b>	od godz. 07:30 dnia 11.01.2025 (sobota) do godz. 07:30 dnia 12.01.2025 (niedziela)
<b>Zjawisko/stopień zagrożenia Kryteria</b>	<b>Silny wiatr/1</b> ( <i>gryficki, kamieński, kołobrzeski, Koszalin, koszaliński, sławieński i Świnoujście</i> ) Silny wiatr o średniej prędkości do 70 km/h lub porywy wiatru o prędkości do 85 km/h. <b>Zawieje/zamiecie śnieżne/1</b> ( <i>wszystkie powiaty</i> ) Zawieje i/lub zamiecie śnieżne spowodowane wiatrem o średniej prędkości do 40 km/h lub porywami wiatru o prędkości do 70 km/h.



Oblodzenie

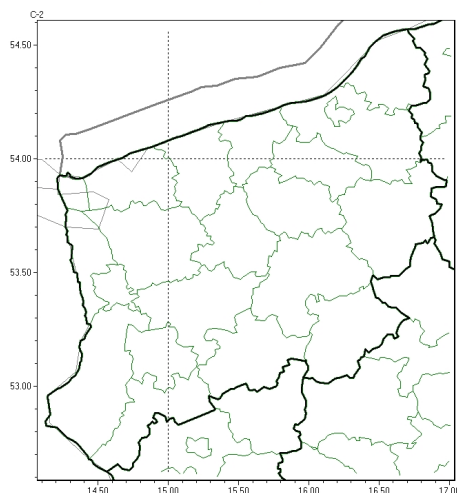


**PROGNOZA NIEBEZPIECZNYCH ZJAWISK METEOROLOGICZNYCH  
NA TRZECIĄDOBE**

<b>Obszar</b>	Województwo zachodniopomorskie
<b>Ważność (cz. urz.)</b>	od godz. 07:30 dnia 12.01.2025 (niedziela) do godz. 07:30 dnia 13.01.2025 (poniedziałek)
<b>Zjawisko/stopień zagrożenia Kryteria</b>	<b>Oblodzenie/1</b> (wszystkie powiaty) Spadek temperatury powietrza poniżej 0°C powodujący zamarzanie mokrych nawierzchni dróg i chodników.



Brak niebezpiecznych zjawisk



**PROGNOZA NIEBEZPIECZNYCH ZJAWISK METEOROLOGICZNYCH  
NA CZWARTĄDOBE**

<b>Obszar</b>	Województwo zachodniopomorskie
<b>Ważność (cz. urz.)</b>	od godz. 07:30 dnia 13.01.2025 (poniedziałek) do godz. 07:30 dnia 14.01.2025 (wtorek)
<b>Zjawisko/stopień zagrożenia Kryteria</b>	Nie przewiduje się/-

<b>Godzina i data wydania</b>	godz. 14:38 dnia 09.01.2025
<b>Uwagi</b>	Prognoza niebezpiecznych zjawisk meteorologicznych jest informacją orientacyjną. Wydawanie depeszy OSTRZEŻENIE unieważnia i anuluje wszystkie informacje dotyczące tego samego okresu i zjawiska zawarte w prognozie. <b>Sprawdź aktualne ostrzeżenia oraz tekstową prognozę synoptyczną.</b>

Opracowanie niniejsze i jego format, jako przedmiot prawa autorskiego podlega ochronie prawnej, zgodnie z przepisami ustawy z dnia 4 lutego 1994r o prawie autorskim i prawach pokrewnych (dz. U. z 2006 r. Nr 90, poz. 631 z późn. zm.).

Wszelkie dalsze udostępnianie, rozpowszechnianie (przedruk, kopiowanie, wiadomość sms) jest dozwolone wyłącznie w formie dosłownej z bezwzględnym wskazaniem źródła informacji tj. IMGW-PIB.