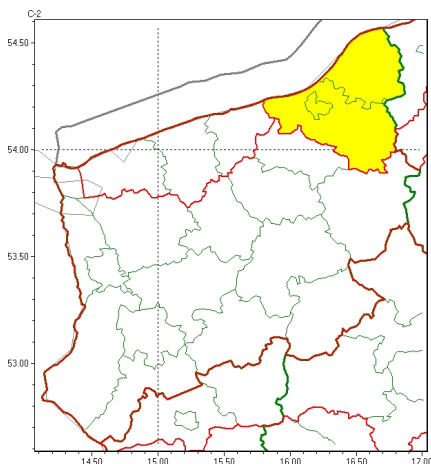


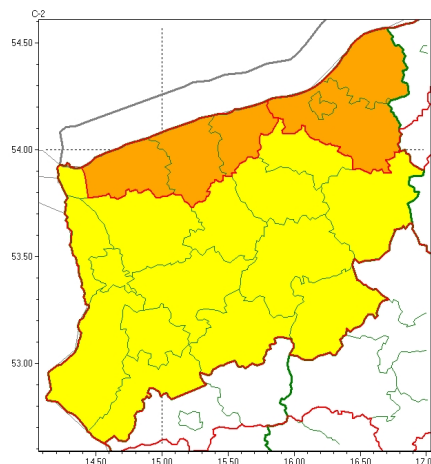


Zasięg ostrzeżeń w województwie

Intensywne opady śniegu  
2025-01-03 12:08



Silny wiatr  
2025-01-03 12:08



**WOJEWÓDZTWO ZACHODNIOPOMORSKIE**  
**OSTRZEŻENIA METEOROLOGICZNE ZBIORCZO NR 8**  
**WYKAZ OBOWIĄZUJĄCYCH OSTRZEŻEŃ**  
**o godz. 12:08 dnia 03.01.2025**

<b>Zjawisko/Stopień zagrożenia</b>	Intensywne opady śniegu/1
<b>Obszar (w nawiasie numer ostrzeżenia dla powiatu)</b>	powiaty: Koszalin(3), koszaliński(4), sławieński(3)
<b>Ważność</b>	od godz. 23:00 dnia 03.01.2025 do godz. 07:00 dnia 04.01.2025
<b>Prawdopodobieństwo</b>	80%
<b>Przebieg</b>	Prognozowane są opady śniegu powodujące przyrost pokrywy śnieżnej miejscami o około 10 cm. Silny wiatr może lokalnie powodować zawieje śnieżne.
<b>SMS</b>	IMGW-PIB OSTRZEGA: ŚNIEG/1 zachodniopomorskie (3 powiaty) od 23:00/03.01 do 07:00/04.01.2025 przyrost pokrywy 10 cm. Dotyczy powiatów: Koszalin, koszaliński i sławieński.
<b>RSO</b>	Woj. zachodniopomorskie (3 powiaty), IMGW-PIB wydał ostrzeżenie pierwszego stopnia o intensywnych opadach śniegu
<b>Uwagi</b>	Brak.
<b>Zjawisko/Stopień zagrożenia</b>	Silny wiatr/1
<b>Obszar (w nawiasie numer ostrzeżenia dla powiatu)</b>	powiaty: białogardzki(2), choszczeński(1), drawski(2), goleniowski(2), gryfiński(1), łobeski(2), myśliborski(1), policki(1), pyrzycki(1), stargardzki(1), Szczecin(1), szczecinecki(2), świdwiński(2), Swinoujście(1), wałecki(2)
<b>Ważność</b>	od godz. 10:00 dnia 03.01.2025 do godz. 19:00 dnia 03.01.2025
<b>Prawdopodobieństwo</b>	80%



<b>Przebieg</b>	Prognozuje się wystąpienie silnego wiatru o średniej prędkości do 45 km/h, w porywach do 85 km/h, z zachodu. Możliwe burze.
<b>SMS</b>	IMGW-PIB OSTRZEGA: WIATR/1 zachodniopomorskie (15 powiatów) od 10:00/03.01 do 19:00/03.01.2025 prędkość do 45 km/h, porywy do 85 km/h, W. Dotyczy powiatów: białogardzki, choszczeński, drawski, goleniowski, gryfiński, łobeski, myśliborski, policki, pyrzycki, stargardzki, Szczecin, szczecinecki, świdwiński, Świnoujście i wałecki.
<b>RSO</b>	Woj. zachodniopomorskie (15 powiatów), IMGW-PIB wydał ostrzeżenie pierwszego stopnia o silnym wietrze
<b>Uwagi</b>	Brak.
<b>Zjawisko/Stopień zagrożenia</b>	Silny wiatr/2
<b>Obszar (w nawiasie numer ostrzeżenia dla powiatu)</b>	powiaty: gryficki(3), kamieński(3), kołobrzeski(3), Koszalin(2), koszaliński(3), sławieński(2)
<b>Ważność</b>	od godz. 10:00 dnia 03.01.2025 do godz. 02:00 dnia 04.01.2025
<b>Prawdopodobieństwo</b>	85%
<b>Przebieg</b>	Prognozuje się wystąpienie silnego wiatru o średniej prędkości do 65 km/h, w porywach do 95 km/h, z zachodu i północnego zachodu. Możliwe burze.
<b>SMS</b>	IMGW-PIB OSTRZEGA: WIATR/2 zachodniopomorskie (6 powiatów) od 10:00/03.01 do 02:00/04.01.2025 prędkość do 65 km/h, porywy do 95 km/h, W i NW. Dotyczy powiatów: gryficki, kamieński, kołobrzeski, Koszalin, koszaliński i sławieński.
<b>RSO</b>	Woj. zachodniopomorskie (6 powiatów), IMGW-PIB wydał ostrzeżenie drugiego stopnia o silnym wietrze
<b>Uwagi</b>	Ostrzeżenie może być kontynuowane z niższym stopniem.
<p>Opracowanie niniejsze i jego format, jako przedmiot prawa autorskiego podlega ochronie prawnej, zgodnie z przepisami ustawy z dnia 4 lutego 1994r o prawie autorskim i prawach pokrewnych (dz. U. z 2006 r. Nr 90, poz. 631 z późn. zm.). Wszelkie dalsze udostępnianie, rozpowszechnianie (przedruk, kopiowanie, wiadomość sms) jest dozwolone wyłącznie w formie dosłownej z bezwzględnym wskazaniem źródła informacji tj. IMGW-PIB.</p>	