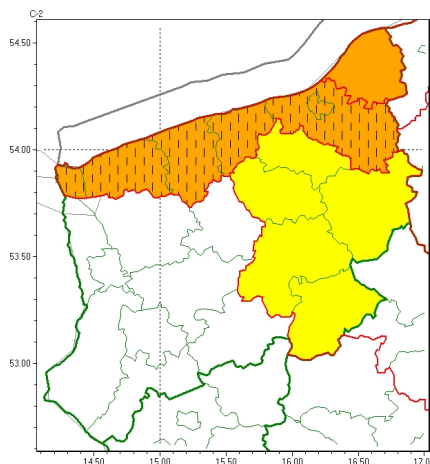




Zasięg ostrzeżeń w województwie

Silny wiatr
2024-12-16 12:43



WOJEWÓDZTWO ZACHODNIOPOMORSKIE
OSTRZEŻENIA METEOROLOGICZNE ZBIORCZO NR 263
WYKAZ OBOWIĄZUJĄCYCH OSTRZEŻEŃ
o godz. 12:43 dnia 16.12.2024

Zjawisko/Stopień zagrożenia	Silny wiatr/1
Obszar (w nawiasie numer ostrzeżenia dla powiatu)	powiaty: białogardzki(106), drawski(110), szczecinecki(113), świdwiński(107), wałecki(101)
Ważność	od godz. 22:00 dnia 16.12.2024 do godz. 09:00 dnia 17.12.2024
Prawdopodobieństwo	80%
Przebieg	Prognozuje się wystąpienie silnego wiatru o średniej prędkości do 50 km/h, w porywach do 80 km/h, z zachodu. Nad ranem wiatr stopniowo będzie słabnąć.
SMS	IMGW-PIB OSTRZEGA: WIATR/1 zachodniopomorskie (5 powiatów) od 22:00/16.12 do 09:00/17.12.2024 prędkość do 50 km/h, porywy do 80 km/h, W. Dotyczy powiatów: białogardzki, drawski, szczecinecki, świdwiński i wałecki.
RSO	Woj. zachodniopomorskie (5 powiatów), IMGW-PIB wydał ostrzeżenie pierwszego stopnia o silnym wietrze
Uwagi	Brak.
Zjawisko/Stopień zagrożenia	Silny wiatr/2
Obszar (w nawiasie numer ostrzeżenia dla powiatu)	powiaty: gryficki(99), kamieński(94), kołobrzeski(106), Koszalin(118), koszaliński(126), sławieński(127), Świnoujście(86)
Ważność	od godz. 14:00 dnia 16.12.2024 do godz. 09:00 dnia 17.12.2024
Prawdopodobieństwo	80%



Przebieg	Prognozuje się wystąpienie silnego wiatru o średniej prędkości do 65 km/h, w porywach do 95 km/h, z północnego zachodu.
SMS	IMGW-PIB OSTRZEGA: WIATR/2 zachodniopomorskie (7 powiatów) od 14:00/16.12 do 09:00/17.12.2024 prędkość do 65 km/h, porywy do 95 km/h, NW. Dotyczy powiatów: gryficki, kamieński, kołobrzeski, Koszalin, koszaliński, sławieński i Świnoujście.
RSO	Woj. zachodniopomorskie (7 powiatów), IMGW-PIB wydał ostrzeżenie drugiego stopnia o silnym wietrze
Uwagi	Brak.
Zjawisko/Stopień zagrożenia	Silny wiatr/1 ZMIANA
Obszar (w nawiasie numer ostrzeżenia dla powiatu)	powiaty: gryficki(98), kamieński(93), kołobrzeski(105), Koszalin(117), koszaliński(125), Świnoujście(85)
Ważność	od godz. 07:51 dnia 16.12.2024 do godz. 14:00 dnia 16.12.2024
Prawdopodobieństwo	80%
Przebieg	Prognozuje się wystąpienie silnego wiatru o średniej prędkości do 60 km/h, w porywach do 85 km/h, z zachodu.
SMS	IMGW-PIB OSTRZEGA: WIATR/1 zachodniopomorskie (6 powiatów) od 07:51/16.12 do 14:00/16.12.2024 prędkość do 60 km/h, porywy do 85 km/h, W. Dotyczy powiatów: gryficki, kamieński, kołobrzeski, Koszalin, koszaliński i Świnoujście.
RSO	Woj. zachodniopomorskie (6 powiatów), IMGW-PIB wydał ostrzeżenie pierwszego stopnia o silnym wietrze
Uwagi	Zmiana stopnia ostrzeżenia.
Zjawisko/Stopień zagrożenia	Silny wiatr/2
Obszar (w nawiasie numer ostrzeżenia dla powiatu)	powiaty: sławieński(126)
Ważność	od godz. 23:00 dnia 15.12.2024 do godz. 14:00 dnia 16.12.2024
Prawdopodobieństwo	80%
Przebieg	Prognozuje się wystąpienie silnego wiatru o średniej prędkości do 60 km/h, w porywach do 100 km/h, z zachodu i północnego zachodu.
SMS	IMGW-PIB OSTRZEGA: WIATR/2 zachodniopomorskie (1 powiat) od 23:00/15.12 do 14:00/16.12.2024 prędkość do 60 km/h, porywy do 100 km/h, W i NW. Dotyczy powiatów: sławieński.
RSO	Woj. zachodniopomorskie (1 powiat), IMGW-PIB wydał ostrzeżenie drugiego stopnia o silnym wietrze
Uwagi	Brak.
<p>Opracowanie niniejsze i jego format, jako przedmiot prawa autorskiego podlega ochronie prawnej, zgodnie z przepisami ustawy z dnia 4 lutego 1994r o prawie autorskim i prawach pokrewnych (dz. U. z 2006 r. Nr 90, poz. 631 z późn. zm.). Wszelkie dalsze udostępnianie, rozpowszechnianie (przedruk, kopiowanie, wiadomość sms) jest dozwolone wyłącznie w formie dosłownej z bezwzględnym wskazaniem źródła informacji tj. IMGW-PIB.</p>	