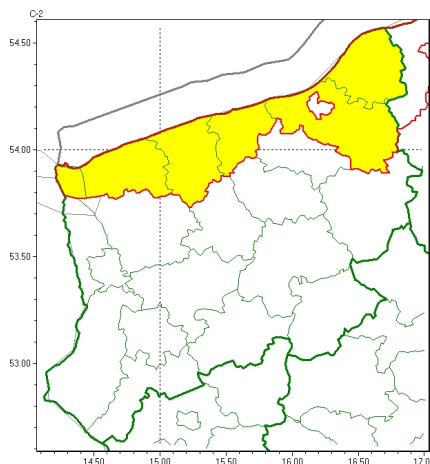




Zasięg ostrzeżeń w województwie

Silny wiatr
2024-11-28 06:05



WOJEWÓDZTWO ZACHODNIOPOMORSKIE
OSTRZEŻENIA METEOROLOGICZNE ZBIORCZO NR 249
WYKAZ OBOWIĄZUJĄCYCH OSTRZEŻEŃ
o godz. 06:05 dnia 28.11.2024

Zjawisko/Stopień zagrożenia	Silny wiatr/1
Obszar (w nawiasie numer ostrzeżenia dla powiatu)	powiaty: gryficki(95), kamieński(91), kołobrzeski(102), koszaliński(120), sławieński(121), Świnoujście(83)
Ważność	od godz. 17:00 dnia 28.11.2024 do godz. 23:00 dnia 28.11.2024
Prawdopodobieństwo	80%
Przebieg	Nad morzem wystąpić silny i silny wiatr o średniej prędkości do 45 km/h, w porywach do 75 km/h, północno-wschodni i północny.
SMS	IMGW-PIB OSTRZEŻGA: WIATR/1 zachodniopomorskie (6 powiatów) od 17:00/28.11 do 23:00/28.11.2024 prędkość do 45 km/h, porywy do 75 km/h, NE i N. Dotyczy powiatów: gryficki, kamieński, kołobrzeski, koszaliński, sławieński i Świnoujście.
RSO	Woj. zachodniopomorskie (6 powiatów), IMGW-PIB wydał ostrzeżenie pierwszego stopnia o silnym wietrze
Uwagi	Brak.

Opracowanie niniejsze i jego format, jako przedmiot prawa autorskiego podlega ochronie prawnej, zgodnie z przepisami ustawy z dnia 4 lutego 1994r o prawie autorskim i prawach pokrewnych (dz. U. z 2006 r. Nr 90, poz. 631 z późn. zm.).

Wszelkie dalsze udostępnianie, rozpowszechnianie (przedruk, kopiowanie, wiadomość sms) jest dozwolone wyłącznie w formie dosłownej z bezwzględnym wskazaniem źródła informacji tj. IMGW-PIB.