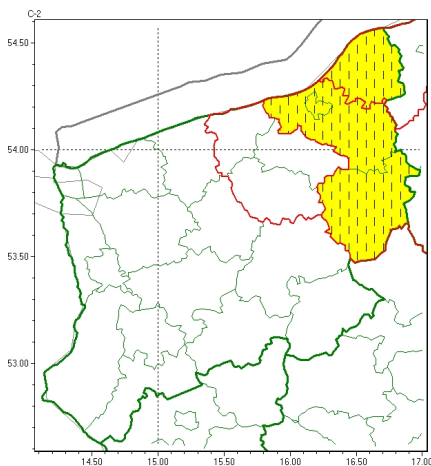


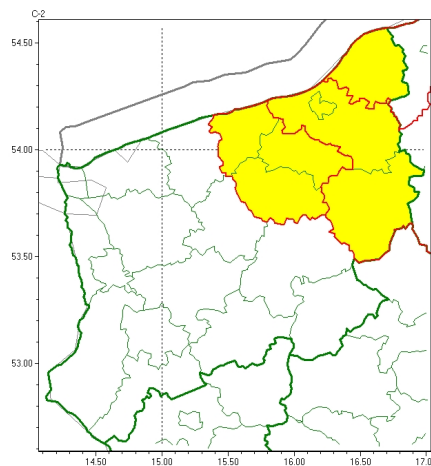


### Zasięg ostrzeżeń w województwie

Intensywne opady śniegu  
2024-11-21 11:52



Oblodzenie  
2024-11-21 11:52



## WOJEWÓDZTWO ZACHODNIOPOMORSKIE OSTRZEŃNIA METEOROLOGICZNE ZBIORCZO NR 243 WYKAZ OBOWIĄZUJĄCYCH OSTRZEŃ o godz. 11:52 dnia 21.11.2024

<b>Zjawisko/Stopień zagrożenia</b>	Oblodzenie/1
<b>Obszar (w nawiasie numer ostrzeżenia dla powiatu)</b>	powiaty: białogardzki(101), kołobrzeski(99), Koszalin(108), koszaliński(115), sławieński(116), szczecinecki(108), widwiński(102)
<b>Ważność</b>	od godz. 15:00 dnia 21.11.2024 do godz. 09:00 dnia 22.11.2024
<b>Prawdopodobieństwo</b>	75%
<b>Przebieg</b>	Prognozuje się zamarzanie mokrej nawierzchni dróg i chodników po opadach deszczu mokrego niegu powodujących oblodzenie. Temperatura minimalna około od -4°C do 0°C, temperatura minimalna przy gruncie około -5°C.
<b>SMS</b>	IMGW-PIB OSTRZEGA: OBLODZENIE/1 zachodniopomorskie (7 powiatów) od 15:00/21.11 do 09:00/22.11.2024 temp. min. od -4 st. do 0 st., przy gruncie do -5 st., lisko. Dotyczy powiatów: białogardzki, kołobrzeski, Koszalin, koszaliński, sławieński, szczecinecki i widwiński.
<b>RSO</b>	Woj. zachodniopomorskie (7 powiatów), IMGW-PIB wydał ostrzeżenie pierwszego stopnia o oblodzeniu
<b>Uwagi</b>	Brak.
<b>Zjawisko/Stopień zagrożenia</b>	Intensywne opady śniegu/1 ZMIANA
<b>Obszar (w nawiasie numer ostrzeżenia dla powiatu)</b>	powiaty: Koszalin(107), koszaliński(114), szczecinecki(107)
<b>Ważność</b>	od godz. 08:32 dnia 21.11.2024 do godz. 12:00 dnia 21.11.2024
<b>Prawdopodobieństwo</b>	75%



<b>Przebieg</b>	Prognozowane s opady niegu powoduj ce miejscami przyrost pokrywy nie nej o 10 cm do 15 cm.
<b>SMS</b>	IMGW-PIB OSTRZEGA: NIEG/1 zachodniopomorskie (3 powiaty) od 08:32/21.11 do 12:00/21.11.2024 przyrost pokrywy 10-15 cm. Dotyczy powiatów: Koszalin, koszali ski i szczecinecki.
<b>RSO</b>	Woj. zachodniopomorskie (3 powiaty), IMGW-PIB wydał ostrze enie pierwszego stopnia o intensywnych opadach niegu
<b>Uwagi</b>	Zmiana dotyczy wa no ci ostrze enia.
<b>Zjawisko/Stopie zagro enia</b>	Intensywne opady niegu/1 ZMIANA
<b>Obszar (w nawiasie numer ostrze enia dla powiatu)</b>	powiaty: sławie ski(115)
<b>Wa no</b>	od godz. 08:32 dnia 21.11.2024 do godz. 06:00 dnia 22.11.2024
<b>Prawdopodobie stwo</b>	75%
<b>Przebieg</b>	Prognozowane s opady niegu powoduj ce miejscami przyrost pokrywy nie nej o 10 cm do 20 cm.
<b>SMS</b>	IMGW-PIB OSTRZEGA: NIEG/1 zachodniopomorskie (1 powiat) od 08:32/21.11 do 06:00/22.11.2024 przyrost pokrywy 10-20 cm. Dotyczy powiatów: sławie ski.
<b>RSO</b>	Woj. zachodniopomorskie (1 powiat), IMGW-PIB wydał ostrze enie pierwszego stopnia o intensywnych opadach niegu
<b>Uwagi</b>	Zmiana dotyczy wa no ci ostrze enia.
<p>Opracowanie niniejsze i jego format, jako przedmiot prawa autorskiego podlega ochronie prawnej, zgodnie z przepisami ustawy z dnia 4 lutego 1994r o prawie autorskim i prawach pokrewnych (dz. U. z 2006 r. Nr 90, poz. 631 z pó n. zm.). Wszelkie dalsze udost pnianie, rozpowszechnianie (przedruk, kopiowanie, wiadomo sms) jest dozwolone wył cznie w formie dosłownej z bezwzgl dnym wskazaniem ró dła informacji tj. IMGW-PIB.</p>	