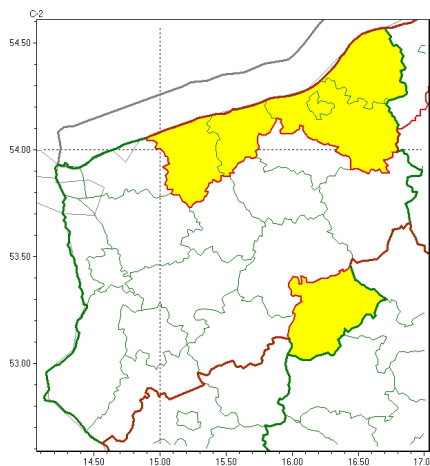




### Zasięg ostrzeżeń w województwie

Silny wiatr  
2024-11-19 12:54



**WOJEWÓDZTWO ZACHODNIOPOMORSKIE**  
**OSTRZEŻENIA METEOROLOGICZNE ZBIORCZO NR 239**  
**WYKAZ OBOWIĄZUJĄCYCH OSTRZEŻEŃ**  
**o godz. 12:54 dnia 19.11.2024**

<b>Zjawisko/Stopień zagrożenia</b>	Silny wiatr/1
<b>Obszar (w nawiasie numer ostrzeżenia dla powiatu)</b>	powiaty: gryficki(91), kołobrzeski(97), Koszalin(106), koszaliński(113), sławieński(114)
<b>Ważność</b>	od godz. 22:00 dnia 19.11.2024 do godz. 13:00 dnia 20.11.2024
<b>Prawdopodobieństwo</b>	80%
<b>Przebieg</b>	Prognozuje się wystąpienie silnego wiatru o średniej prędkości do 40 km/h, w porywach do 85 km/h, z północnego zachodu i zachodu.
<b>SMS</b>	IMGW-PIB OSTRZEŻENIA: WIATR/1 zachodniopomorskie (5 powiatów) od 22:00/19.11 do 13:00/20.11.2024 prędkość do 40 km/h, porywy do 85 km/h, NW i W. Dotyczy powiatów: gryficki, kołobrzeski, Koszalin, koszaliński i sławieński.
<b>RSO</b>	Woj. zachodniopomorskie (5 powiatów), IMGW-PIB wydał ostrzeżenie pierwszego stopnia o silnym wietrze
<b>Uwagi</b>	Brak.
<b>Zjawisko/Stopień zagrożenia</b>	Silny wiatr/1
<b>Obszar (w nawiasie numer ostrzeżenia dla powiatu)</b>	powiaty: walecki(95)
<b>Ważność</b>	od godz. 17:00 dnia 19.11.2024 do godz. 04:00 dnia 20.11.2024
<b>Prawdopodobieństwo</b>	80%



<b>Przebieg</b>	Prognozuje się wystąpienie silnego wiatru o średniej prędkości do 35 km/h, w porywach do 80 km/h, z południowego zachodu i zachodu.
<b>SMS</b>	IMGW-PIB OSTRZEŻA: WIATR/1 zachodniopomorskie (1 powiat) od 17:00/19.11 do 04:00/20.11.2024 prędkość do 35 km/h, porywy do 80 km/h, SW i W. Dotyczy powiatów: wałecki.
<b>RSO</b>	Woj. zachodniopomorskie (1 powiat), IMGW-PIB wydał ostrzeżenie pierwszego stopnia o silnym wietrze
<b>Uwagi</b>	Brak.
<p>Opracowanie niniejsze i jego format, jako przedmiot prawa autorskiego podlega ochronie prawnej, zgodnie z przepisami ustawy z dnia 4 lutego 1994r o prawie autorskim i prawach pokrewnych (dz. U. z 2006 r. Nr 90, poz. 631 z późn. zm.). Wszelkie dalsze udostępnianie, rozpowszechnianie (przedruk, kopiowanie, wiadomości sms) jest dozwolone wyłącznie w formie dosłownej z bezwzględnym wskazaniem źródła informacji tj. IMGW-PIB.</p>	