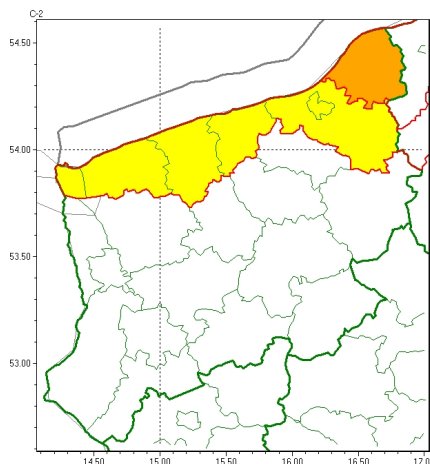




Zasięg ostrzeżeń w województwie

Silny wiatr
2024-10-30 22:13



WOJEWÓDZTWO ZACHODNIOPOMORSKIE
OSTRZEŻENIA METEOROLOGICZNE ZBIORCZO NR 224
WYKAZ OBOWIĄZUJĄCYCH OSTRZEŻEŃ
o godz. 22:13 dnia 30.10.2024

Zjawisko/Stopień zagrożenia	Silny wiatr/1
Obszar (w nawiasie numer ostrzeżenia dla powiatu)	powiaty: gryficki(87), kamieński(84), kołobrzeski(93), Koszalin(102), koszaliński(108), winoujście(77)
Ważność	od godz. 19:00 dnia 31.10.2024 do godz. 22:00 dnia 01.11.2024
Prawdopodobieństwo	80%
Przebieg	Prognozuje się wystąpienie silnego wiatru o średniej prędkości do 40 km/h, w porywach do 75 km/h, z zachodu.
SMS	IMGW-PIB OSTRZEŻENIA: WIATR/1 zachodniopomorskie (6 powiatów) od 19:00/31.10 do 22:00/01.11.2024 prędkość do 40 km/h, porywy do 75 km/h, W. Dotyczy powiatów: gryficki, kamieński, kołobrzeski, Koszalin, koszaliński i winoujście.
RSO	Woj. zachodniopomorskie (6 powiatów), IMGW-PIB wydał ostrzeżenie pierwszego stopnia o silnym wietrze
Uwagi	Brak.
Zjawisko/Stopień zagrożenia	Silny wiatr/2
Obszar (w nawiasie numer ostrzeżenia dla powiatu)	powiaty: sławieński(108)
Ważność	od godz. 17:00 dnia 31.10.2024 do godz. 24:00 dnia 01.11.2024
Prawdopodobieństwo	80%



Przebieg	Prognozuje się wystąpienie silnego wiatru o średniej prędkości do 50 km/h, w porywach do 100 km/h, z zachodu i północnego zachodu.
SMS	IMGW-PIB OSTRZEŻA: WIATR/2 zachodniopomorskie (1 powiat) od 17:00/31.10 do 24:00/01.11.2024 prędkość do 50 km/h, porywy do 100 km/h, W i NW. Dotyczy powiatów: sławieński.
RSO	Woj. zachodniopomorskie (1 powiat), IMGW-PIB wydał ostrzeżenie drugiego stopnia o silnym wietrze
Uwagi	Prawdopodobnie ostrzeżenie będzie kontynuowane z niższym stopniem.
<p>Opracowanie niniejsze i jego format, jako przedmiot prawa autorskiego podlega ochronie prawnej, zgodnie z przepisami ustawy z dnia 4 lutego 1994r o prawie autorskim i prawach pokrewnych (dz. U. z 2006 r. Nr 90, poz. 631 z późn. zm.). Wszelkie dalsze udostępnianie, rozpowszechnianie (przedruk, kopiowanie, wiadomości sms) jest dozwolone wyłącznie w formie dosłownej z bezwzględnym wskazaniem źródła informacji tj. IMGW-PIB.</p>	