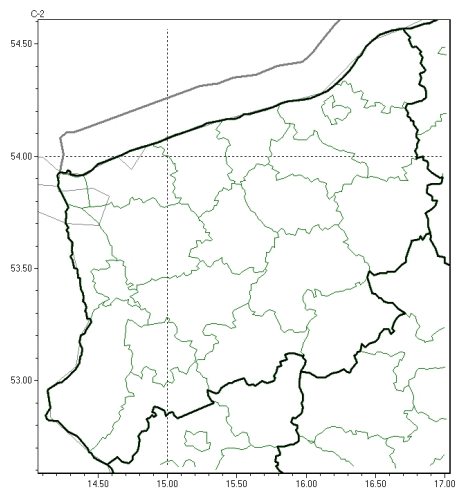




Brak niebezpiecznych zjawisk

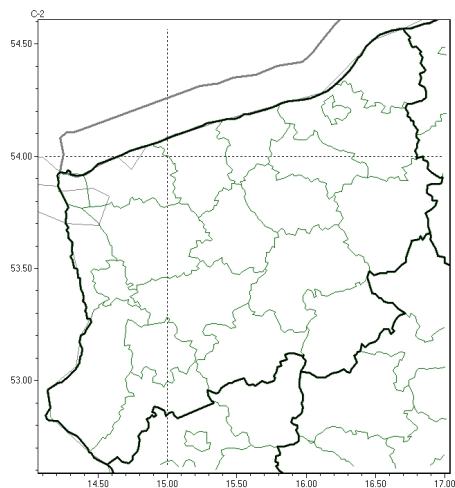


**PROGNOZA NIEBEZPIECZNYCH ZJAWISK METEOROLOGICZNYCH  
NA PIERWSZ DOB**

<b>Obszar</b>	Województwo zachodniopomorskie
<b>Ważność (cz. urz.)</b>	od godz. 07:30 dnia 13.06.2024 (czwartek) do godz. 07:30 dnia 14.06.2024 (piątek)
<b>Zjawisko/stopień zagrożenia Kryteria</b>	Nie przewiduje się /-



Brak niebezpiecznych zjawisk

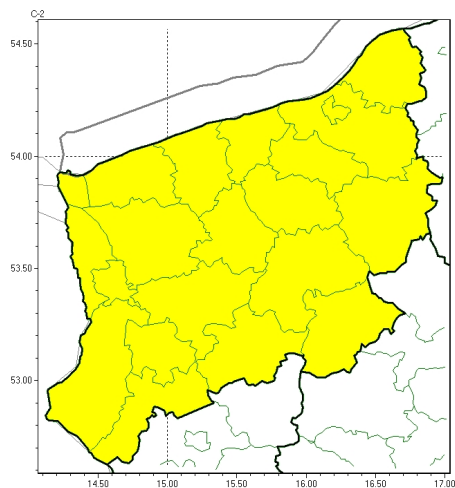


**PROGNOZA NIEBEZPIECZNYCH ZJAWISK METEOROLOGICZNYCH  
NA DRUG DOB**

<b>Obszar</b>	Województwo zachodniopomorskie
<b>Ważność (cz. urz.)</b>	od godz. 07:30 dnia 14.06.2024 (piątek) do godz. 07:30 dnia 15.06.2024 (sobota)
<b>Zjawisko/stopień zagrożenia Kryteria</b>	Nie przewiduje się /-



### Burze

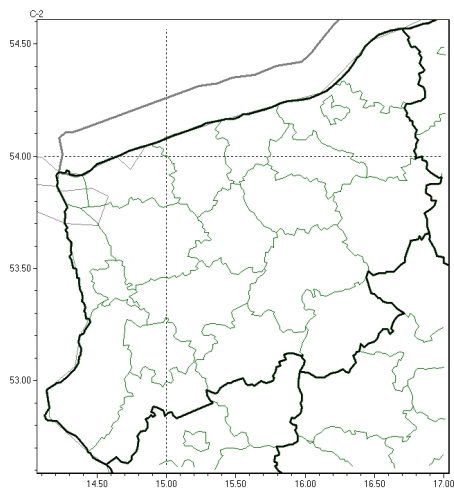


### PROGNOZA NIEBEZPIECZNYCH ZJAWISK METEOROLOGICZNYCH NA TRZECI DOB

<b>Obszar</b>	Województwo zachodniopomorskie
<b>Ważność (cz. urz.)</b>	od godz. 07:30 dnia 15.06.2024 (sobota) do godz. 07:30 dnia 16.06.2024 (niedziela)
<b>Zjawisko/stopień zagrożenia Kryteria</b>	<b>Burze/1</b> (wszystkie powiaty) Burze z opadami deszczu 20-35 mm lub porywami wiatru o prędkości 70-85 km/h. Lokalnie grad.



Brak niebezpiecznych zjawisk



**PROGNOZA NIEBEZPIECZNYCH ZJAWISK METEOROLOGICZNYCH  
NA CZWART DOB**

<b>Obszar</b>	Województwo zachodniopomorskie
<b>Wa no (cz. urz.)</b>	od godz. 07:30 dnia 16.06.2024 (niedziela) do godz. 07:30 dnia 17.06.2024 (poniedziałek)
<b>Zjawisko/stopie zagrożenia Kryteria</b>	Nie przewiduje się /-

<b>Godzina i data wydania</b>	godz. 14:14 dnia 12.06.2024
<b>Uwagi</b>	Prognoza niebezpiecznych zjawisk meteorologicznych jest informacją orientacyjną. Wydanie depeszy OSTRZEŻENIE uniemożliwia i anuluje wszystkie informacje dotyczące tego samego okresu i zjawiska zawarte w prognozie. <b>Sprawdź aktualne ostrzeżenia oraz teksty prognoz synoptycznych.</b>

Opracowanie niniejsze i jego format, jako przedmiot prawa autorskiego podlega ochronie prawnej, zgodnie z przepisami ustawy z dnia 4 lutego 1994r o prawie autorskim i prawach pokrewnych (dz. U. z 2006 r. Nr 90, poz. 631 z późn. zm.).

Wszelkie dalsze udostępnianie, rozpowszechnianie (przedruk, kopiowanie, wiadomości sms) jest dozwolone wyłącznie w formie dosłownej z bezwzględnym wskazaniem źródła informacji tj. IMGW-PIB.