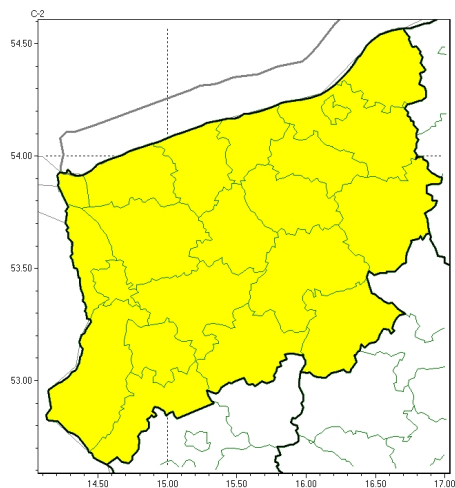




### Przymrozki

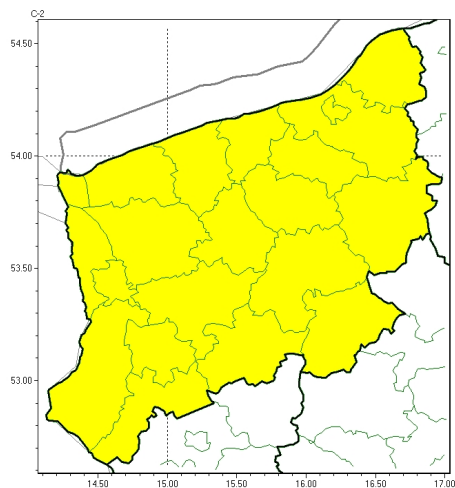


### PROGNOZA NIEBEZPIECZNYCH ZJAWISK METEOROLOGICZNYCH NA PIERWSZ DOB

|   |  |
|---|--|
| <b>Obszar</b>                                   | Województwo zachodniopomorskie   |
| <b>Ważność (cz. urz.)</b>                       | od godz. 07:30 dnia 07.03.2024 (czwartek)<br>do godz. 07:30 dnia 08.03.2024 (piątek)   |
| <b>Zjawisko/stopień zagrożenia<br/>Kryteria</b> | <b>Przymrozki/1</b> (wszystkie powiaty)<br>W okresie wiosennej wegetacji roślin spadek temperatury powietrza poniżej 0°C lub spadek temperatury przy gruncie poniżej -1°C. |



### Przymrozki

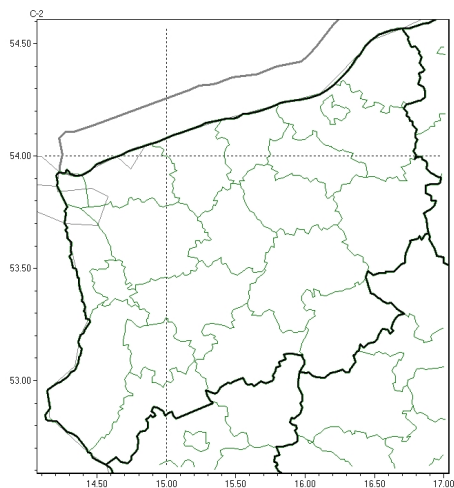


### PROGNOZA NIEBEZPIECZNYCH ZJAWISK METEOROLOGICZNYCH NA DRUG DOB

|   |  |
|---|--|
| <b>Obszar</b>                                   | Województwo zachodniopomorskie   |
| <b>Ważność (cz. urz.)</b>                       | od godz. 07:30 dnia 08.03.2024 (piątek)<br>do godz. 07:30 dnia 09.03.2024 (sobota)   |
| <b>Zjawisko/stopień zagrożenia<br/>Kryteria</b> | <b>Przymrozki/1</b> (wszystkie powiaty)<br>W okresie wiosennej wegetacji roślin spadek temperatury powietrza poniżej 0°C lub spadek temperatury przy gruncie poniżej -1°C. |



Brak niebezpiecznych zjawisk

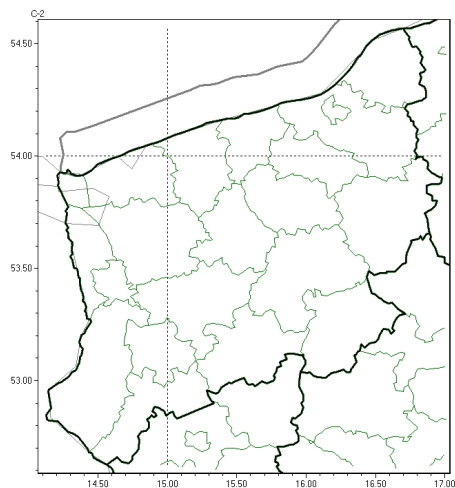


**PROGNOZA NIEBEZPIECZNYCH ZJAWISK METEOROLOGICZNYCH  
NA TRZECI DOB**

|  |   |
|--|---|
| <b>Obszar</b>                                  | Województwo zachodniopomorskie  |
| <b>Wa no (cz. urz.)</b>                        | od godz. 07:30 dnia 09.03.2024 (sobota)<br>do godz. 07:30 dnia 10.03.2024 (niedziela) |
| <b>Zjawisko/stopie zagrożenia<br/>Kryteria</b> | Nie przewiduje si /-  |



Brak niebezpiecznych zjawisk



**PROGNOZA NIEBEZPIECZNYCH ZJAWISK METEOROLOGICZNYCH  
NA CZWART DOB**

|  |   |
|--|---|
| <b>Obszar</b>                                  | Województwo zachodniopomorskie  |
| <b>Wa no (cz. urz.)</b>                        | od godz. 07:30 dnia 10.03.2024 (niedziela)<br>do godz. 07:30 dnia 11.03.2024 (poniedziałek) |
| <b>Zjawisko/stopie zagrożenia<br/>Kryteria</b> | Nie przewiduje się /-   |

|                               |   |
|-------------------------------|---|
| <b>Godzina i data wydania</b> | godz. 14:25 dnia 06.03.2024   |
| <b>Uwagi</b>                  | Prognoza niebezpiecznych zjawisk meteorologicznych jest informacją orientacyjną. Wydanie depeszy OSTRZEŻENIE uiewa nia i anuluje wszystkie informacje dotyczące tego samego okresu i zjawiska zawarte w prognozie. <b>Sprawd aktualne ostrzeżenia oraz tekstów prognoz synoptyczną.</b> |

Opracowanie niniejsze i jego format, jako przedmiot prawa autorskiego podlega ochronie prawnej, zgodnie z przepisami ustawy z dnia 4 lutego 1994r o prawie autorskim i prawach pokrewnych (dz. U. z 2006 r. Nr 90, poz. 631 z późn. zm.).

Wszelkie dalsze udostępnianie, rozpowszechnianie (przedruk, kopiowanie, wiadomości sms) jest dozwolone wyłącznie w formie dosłownej z bezwzględnym wskazaniem źródła informacji tj. IMGW-PIB.