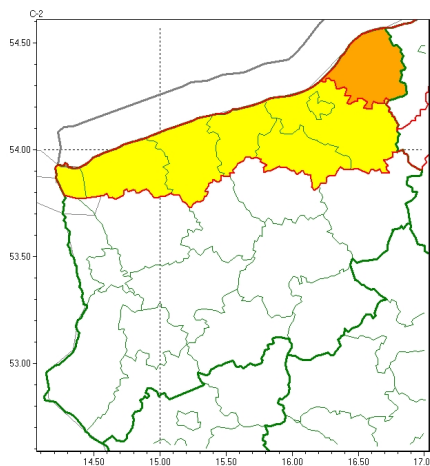




### Zasięg ostrzeżeń w województwie

Silny wiatr  
2024-02-02 05:58



**WOJEWÓDZTWO ZACHODNIOPOMORSKIE**  
**OSTRZEŻENIA METEOROLOGICZNE ZBIORCZO NR 27**  
**WYKAZ OBOWIĄZUJĄCYCH OSTRZEŻEŃ**  
**o godz. 05:58 dnia 02.02.2024**

Zjawisko/Stopień zagrożenia	Silny wiatr/2
Obszar (w nawiasie numer ostrzeżenia dla powiatu)	powiaty: sławieński(18)
Ważność	od godz. 18:00 dnia 02.02.2024 do godz. 15:00 dnia 03.02.2024
Prawdopodobieństwo	80%
Przebieg	Prognozuje się wystąpienie silnego wiatru o średniej prędkości do 50 km/h, w porywach do 90 km/h, z zachodu i południowego zachodu. Największe porywy wiatru prognozowane są w nocy.
SMS	IMGW-PIB OSTRZEŻENIA: WIATR/2 zachodniopomorskie (1 powiat) od 18:00/02.02 do 15:00/03.02.2024 prędkość do 50 km/h, porywy do 90 km/h, W i SW. Dotyczy powiatów: sławieński.
RSO	Woj. zachodniopomorskie (1 powiat), IMGW-PIB wydał ostrzeżenie drugiego stopnia o silnym wietrze
Uwagi	Prawdopodobnie ostrzeżenie będzie kontynuowane z niższym stopniem.
Zjawisko/Stopień zagrożenia	Silny wiatr/1
Obszar (w nawiasie numer ostrzeżenia dla powiatu)	powiaty: białogardzki(15), gryficki(16), kamieński(15), kołobrzeski(17), Koszalin(16), koszaliński(18), winoujście(12)
Ważność	od godz. 17:00 dnia 02.02.2024 do godz. 14:00 dnia 03.02.2024
Prawdopodobieństwo	80%



<b>Przebieg</b>	Prognozuje się wystąpienie silnego wiatru o średniej prędkości do 45 km/h, w porywach do 80 km/h, z zachodu i południowego zachodu. Największe porywy wiatru prognozowane są w nocy.
<b>SMS</b>	IMGW-PIB OSTRZEŻA: WIATR/1 zachodniopomorskie (7 powiatów) od 17:00/02.02 do 14:00/03.02.2024 prędkość do 45 km/h, porywy do 80 km/h, W i SW. Dotyczy powiatów: białogardzki, gryficki, kamieński, kołobrzeski, Koszalin, koszaliński i winoujście.
<b>RSO</b>	Woj. zachodniopomorskie (7 powiatów), IMGW-PIB wydał ostrzeżenie pierwszego stopnia o silnym wietrze
<b>Uwagi</b>	Brak.

Opracowanie niniejsze i jego format, jako przedmiot prawa autorskiego podlega ochronie prawnej, zgodnie z przepisami ustawy z dnia 4 lutego 1994r o prawie autorskim i prawach pokrewnych (dz. U. z 2006 r. Nr 90, poz. 631 z późn. zm.).  
Wszelkie dalsze udostępnianie, rozpowszechnianie (przedruk, kopiowanie, wiadomości sms) jest dozwolone wyłącznie w formie dosłownej z bezwzględnym wskazaniem źródła informacji tj. IMGW-PIB.