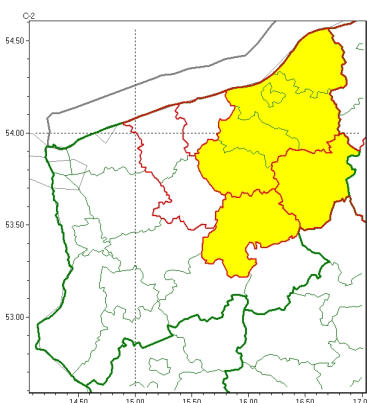


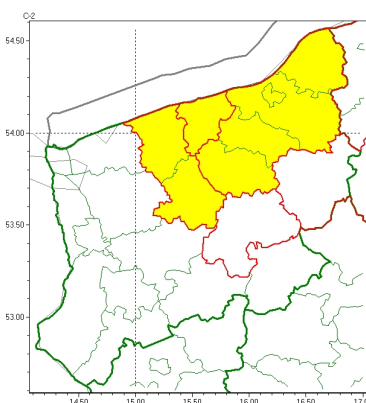


Zasięg ostrzeżeń w województwie

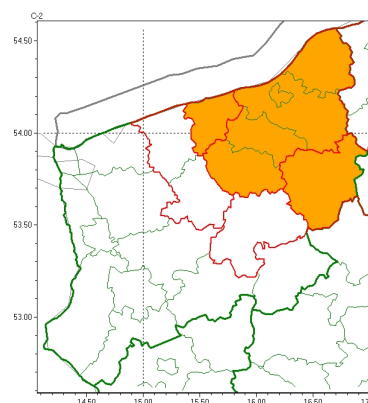
Intensywne opady śniegu
2024-01-19 11:45



Silny wiatr
2024-01-19 11:45



Zawieje/zamiecie śnieżne
2024-01-19 11:45



WOJEWÓDZTWO ZACHODNIOPOMORSKIE
OSTRZEŃNIA METEOROLOGICZNE ZBIORCZO NR 14
WYKAZ OBOWIĄZUJĄCYCH OSTRZEŃ
o godz. 11:45 dnia 19.01.2024

Zjawisko/Stopień zagrożenia	Intensywne opady śniegu/1
Obszar (w nawiasie numer ostrzeżenia dla powiatu)	powiaty: białogardzki(6), drawski(8), Koszalin(7), koszaliński(7), sławieński(7), szczeciński(8), widwiński(7)
Ważność	od godz. 00:00 dnia 20.01.2024 do godz. 18:00 dnia 20.01.2024
Prawdopodobieństwo	75%
Przebieg	Prognozowane są opady śniegu powodujące przyrost pokrywy śnieżnej o 10 cm do 16 cm.
SMS	IMGW-PIB OSTRZEŻENIA: NIEG/1 zachodniopomorskie (7 powiatów) od 00:00/20.01 do 18:00/20.01.2024 przyrost pokrywy 16 cm. Dotyczy powiatów: białogardzki, drawski, Koszalin, koszaliński, sławieński, szczeciński i widwiński.
RSO	Woj. zachodniopomorskie (7 powiatów), IMGW-PIB wydał ostrzeżenie pierwszego stopnia o intensywnych opadach śniegu
Uwagi	Brak.
Zjawisko/Stopień zagrożenia	Silny wiatr/1
Obszar (w nawiasie numer ostrzeżenia dla powiatu)	powiaty: białogardzki(7), gryficki(7), kołobrzeski(7), Koszalin(8), koszaliński(8), łobeski(7), sławieński(8), widwiński(8)
Ważność	od godz. 22:00 dnia 19.01.2024 do godz. 09:00 dnia 20.01.2024
Prawdopodobieństwo	80%
Przebieg	Prognozuje się wystąpienie silnego wiatru o średniej prędkości do 45 km/h, w porywach do 85 km/h, z południowego zachodu i zachodu.



SMS	IMGW-PIB OSTRZEGA: WIATR/1 zachodniopomorskie (8 powiatów) od 22:00/19.01 do 09:00/20.01.2024 pr dko do 45 km/h, porywy do 85 km/h, SW i W. Dotyczy powiatów: białogardzki, gryficki, kołobrzesci, Koszalin, koszali ski, łobeski, sławie ski i widwi ski.
RSO	Woj. zachodniopomorskie (8 powiatów), IMGW-PIB wydał ostrze enie pierwszego stopnia o silnym wietrze
Uwagi	Brak.
Zjawisko/Stopie zagro enia	Zawieje/zamiecie nie ne/2
Obszar (w nawiasie numer ostrze enia dla powiatu)	powiaty: białogardzki(8), kołobrzesci(8), Koszalin(9), koszali ski(9), sławie ski(9), szczecinecki(9), widwi ski(9)
Wa no	od godz. 22:00 dnia 19.01.2024 do godz. 18:00 dnia 20.01.2024
Prawdopodobie stwo	85%
Przebieg	Prognozowane s zawieje i zamiecie nie ne spowodowane opadami niegu i wiatrem o redniej pr dko ci do 45 km/h, w porywach do 85 km/h, z południowego zachodu i zachodu.
SMS	IMGW-PIB OSTRZEGA: ZAMIE NIE NA/2 zachodniopomorskie (7 powiatów) od 22:00/19.01 do 18:00/20.01.2024 wiatr 45 km/h, porywy 85 km/h. Dotyczy powiatów: białogardzki, kołobrzesci, Koszalin, koszali ski, sławie ski, szczecinecki i widwi ski.
RSO	Woj. zachodniopomorskie (7 powiatów), IMGW-PIB wydał ostrze enie drugiego stopnia o zawiejach i zamieciach nie nych
Uwagi	Brak.
<p>Opracowanie niniejsze i jego format, jako przedmiot prawa autorskiego podlega ochronie prawnej, zgodnie z przepisami ustawy z dnia 4 lutego 1994r o prawie autorskim i prawach pokrewnych (dz. U. z 2006 r. Nr 90, poz. 631 z pó n. zm.). Wszelkie dalsze udost pnianie, rozpowszechnianie (przedruk, kopiowanie, wiadomo sms) jest dozwolone wył cznie w formie dosłownej z bezwzgl dnym wskazaniem ró dła informacji tj. IMGW-PIB.</p>	