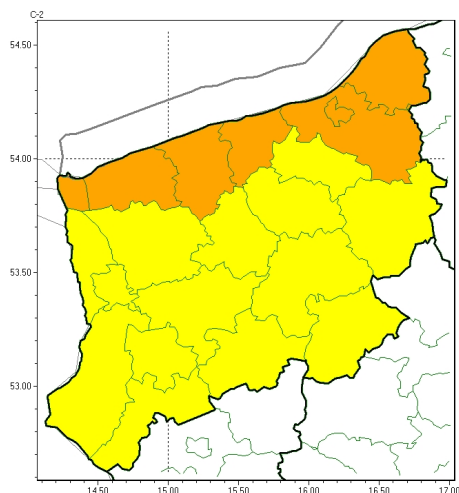


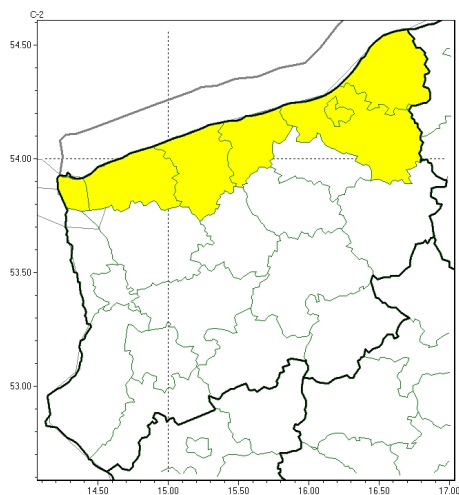
**PROGNOZA NIEBEZPIECZNYCH ZJAWISK METEOROLOGICZNYCH
 NA PIERWSZ DOB**

| | |
|--|--|
| Obszar | Województwo zachodniopomorskie |
| Wa no (cz. urz.) | od godz. 07:30 dnia 22.11.2023 (roda) do godz. 07:30 dnia 23.11.2023 (czwartek) |
| Zjawisko/stopie zagrożenia Kryteria | <p>Opady marzn ce/1 (<i>białogardzki, Koszalin, koszali ski, sławie ski i szczecinecki</i>) Słabe opady marzn cego deszczu lub m awki, trwaj ce nie dłu ej ni 12 godzin i powoduj ce gołoled .</p> <p>Silny wiatr/2 (<i>gryficki, kamie ski, kotobrzeski, Koszalin, koszali ski, sławie ski i winouj cie</i>) Silny wiatr o redniej pr dko ci do 85 km/h lub porywy wiatru o pr dko ci do 115 km/h.</p> <p>Silny wiatr/1 (<i>białogardzki, choszcze ski, drawski, goleniowski, gryfi ski, łobeski, my liborski, policki, pyrzycki, stargardzki, Szczecin, szczecinecki, widwi ski i watecki</i>) Silny wiatr o redniej pr dko ci do 70 km/h lub porywy wiatru o pr dko ci do 85 km/h.</p> |



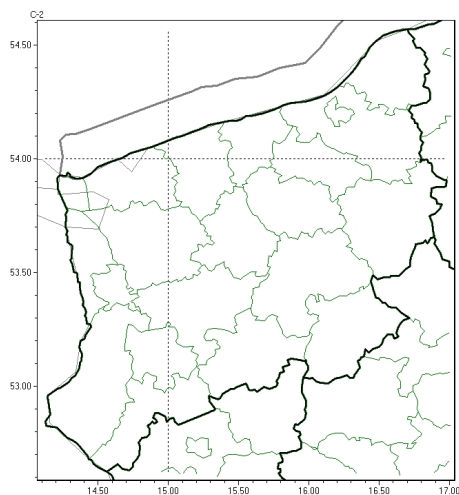
**PROGNOZA NIEBEZPIECZNYCH ZJAWISK METEOROLOGICZNYCH
NA DRUG DOB**

| | |
|--|--|
| Obszar | Województwo zachodniopomorskie |
| Wa no (cz. urz.) | od godz. 07:30 dnia 23.11.2023 (czwartek) do godz. 07:30 dnia 24.11.2023 (pi tek) |
| Zjawisko/stopie zagro enia Kryteria | Silny wiatr/1 (<i>białogardzki, choszcze ski, drawski, goleniowski, gryfi ski, łobeski, my liborski, policki, pyrzycki, stargardzki, Szczecin, szczecinecki, widwi ski i watecki</i>) Silny wiatr o redniej pr dko ci do 70 km/h lub porywy wiatru o pr dko ci do 85 km/h. Silny wiatr/2 (<i>gryficki, kamie ski, kotobrzescski, Koszalin, koszali ski, sławie ski i winouj cie</i>)) Silny wiatr o redniej pr dko ci do 85 km/h lub porywy wiatru o pr dko ci do 115 km/h. |



**PROGNOZA NIEBEZPIECZNYCH ZJAWISK METEOROLOGICZNYCH
NA TRZECI DOB**

| | |
|---|--|
| Obszar | Województwo zachodniopomorskie |
| Ważność (cz. urz.) | od godz. 07:30 dnia 24.11.2023 (piątek) do godz. 07:30 dnia 25.11.2023 (sobota) |
| Zjawisko/stopień zagrożenia Kryteria | Silny wiatr/1 (gryficki, kamieński, kotobrzeski, Koszalin, koszaliński, sławieński i winoujście) Silny wiatr o średniej prędkości do 70 km/h lub porywy wiatru o prędkości do 85 km/h. |



**PROGNOZA NIEBEZPIECZNYCH ZJAWISK METEOROLOGICZNYCH
NA CZWART DOB**

| | |
|--|---|
| Obszar | Województwo zachodniopomorskie |
| Wa no (cz. urz.) | od godz. 07:30 dnia 25.11.2023 (sobota) do godz. 07:30 dnia 26.11.2023 (niedziela) |
| Zjawisko/stopie zagrożenia Kryteria | Nie przewiduje si - |

| | |
|-------------------------------|---|
| Godzina i data wydania | godz. 14:15 dnia 21.11.2023 |
| Uwagi | Prognoza niebezpiecznych zjawisk meteorologicznych jest informacj orientacyjn .Wydawanie depeszy OSTRZE ENIEuniewa nia i anuluje wszystkie informacje dotycz etego samego okresu i zjawiska zawarte w prognozie. Sprawd aktualne ostrze enia oraz tekstow prognoz synoptyczn . |

Opracowanie niniejsze i jego format, jako przedmiot prawa autorskiego podlega ochronie prawnej, zgodnie z przepisami ustawy z dnia 4 lutego 1994r o prawie autorskim i prawach pokrewnych (dz. U. z 2006 r. Nr 90, poz. 631 z pó n. zm.).

Wszelkie dalsze udost pnianie, rozpowszechnianie (przedruk, kopiowanie, wiadomo sms) jest dozwolone wył cznie w formie dosłownej z bezwzgl dnym wskazaniem ró dła informacji tj. IMGW-PIB.