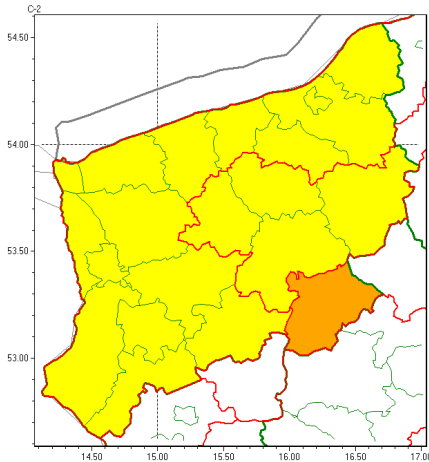


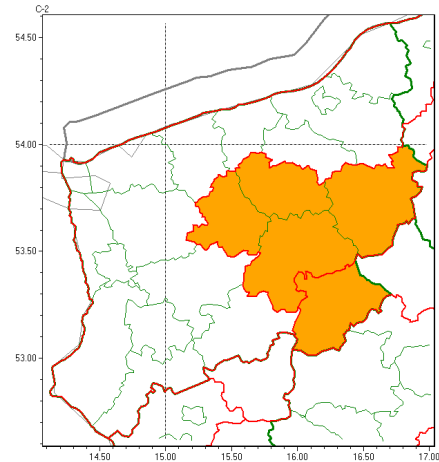


Zasięg ostrzeżeń w województwie

Burze z gradem
2022-08-19 05:19



Upał
2022-08-19 05:19



WOJEWÓDZTWO ZACHODNIOPOMORSKIE
OSTRZEŻENIA METEOROLOGICZNE ZBIORCZO NR 118
WYKAZ OBLICZONYCH ZASIĘGÓW OSTRZEŻEŃ
o godz. 05:19 dnia 19.08.2022

Zjawisko/Stopień zagrożenia	Burze z gradem/2
Obszar (w nawiasie numer ostrzeżenia dla powiatu)	powiaty: wałecki(62)
Ważność	od godz. 15:00 dnia 19.08.2022 do godz. 04:00 dnia 20.08.2022
Prawdopodobieństwo	80%
Przebieg	Prognozowane są burze, którym miejscami będą towarzyszyć bardzo silne opady deszczu od 30 mm do 40 mm, oraz porywy wiatru do 100 km/h, punktowo możliwe do 110 km/h. Miejscami grad.
SMS	IMGW-PIB OSTRZEŻENIA: BURZE Z GRADEM/2 zachodniopomorskie (1 powiat) od 15:00/19.08 do 04:00/20.08.2022 deszcz 40 mm, grad, porywy 110 km/h. Dotyczy powiatów: wałecki.
RSO	Woj. zachodniopomorskie (1 powiat), IMGW-PIB wydał ostrzeżenie drugiego stopnia o burzach z gradem
Uwagi	Brak.
Zjawisko/Stopień zagrożenia	Burze z gradem/1
Obszar (w nawiasie numer ostrzeżenia dla powiatu)	powiaty: białogardzki(64), choszczeński(54), drawski(62), goleniowski(55), gryficki(61), gryfiński(52), kamieński(57), kołobrzeski(65), Koszalin(70), koszaliński(71), łobeski(58), mieliborski(52), policki(50), pyrzycki(54), sławieński(71), stargardzki(55), Szczecin(52), szczeciński(67), widwiński(61), winogronowski(56)



Instytut Meteorologii i Gospodarki Wodnej - Państwowy Instytut Badawczy

Biuro Meteorologicznych Prognoz Morskich w Gdyni

81-342 Gdynia ul. Waszyngtona 42

tel: 58-6288150, osłona morska 58-6288154, fax: 058-6203422

email: meteo.gdynia@imgw.pl

www: www.imgw.pl

Wa no	od godz. 13:00 dnia 19.08.2022 do godz. 02:00 dnia 20.08.2022
Prawdopodobie stwo	80%
Przebieg	Prognozowane s burze, którym miejscami b d towarzyszy silne opady deszczu od 20 mm do 30 mm oraz porywy wiatru do 85 km/h. Miejscami grad.
SMS	IMGW-PIB OSTRZEGA: BURZE Z GRADEM/1 zachodniopomorskie (20 powiatów) od 13:00/19.08 do 02:00/20.08.2022 deszcz 30 mm, grad, porywy 85 km/h. Dotyczy powiatów: białogardzki, choszcze ski, drawski, goleniowski, gryficki, gryfi ski, kamie ski, kołobrzeski, Koszalin, koszali ski, łobeski, my liborski, policki, pyrzycki, sławie ski, stargardzki, Szczecin, szczecinecki, widwi ski i winouj cie.
RSO	Woj. zachodniopomorskie (20 powiatów), IMGW-PIB wydał ostrze enie pierwszego stopnia o burzach z gradem
Uwagi	Brak.
Zjawisko/Stopie zagro enia	Upał/2 ZMIANA
Obszar (w nawiasie numer ostrze enia dla powiatu)	powiaty: drawski(57), łobeski(55), szczecinecki(62), widwi ski(56), wałecki(58)
Wa no	od godz. 13:00 dnia 14.08.2022 do godz. 20:00 dnia 19.08.2022
Prawdopodobie stwo	80%
Przebieg	Prognozuje si upały. Temperatura maksymalna w dzie od 30°C do 33°C. Temperatura minimalna w nocy od 18°C do 20°C.
SMS	IMGW-PIB OSTRZEGA: UPAŁ/2 zachodniopomorskie (5 powiatów) od 13:00/14.08 do 20:00/19.08.2022 temp. maks 33 st, temp min 20 st. Dotyczy powiatów: drawski, łobeski, szczecinecki, widwi ski i wałecki.
RSO	Woj. zachodniopomorskie (5 powiatów), IMGW-PIB wydał ostrze enie drugiego stopnia o upałach
Uwagi	Przedłu enie wa no ci ostrze enia i podniesienie stopnia zagro enia.

Opracowanie niniejsze i jego format, jako przedmiot prawa autorskiego podlega ochronie prawnej, zgodnie z przepisami ustawy z dnia 4 lutego 1994r o prawie autorskim i prawach pokrewnych (dz. U. z 2006 r. Nr 90, poz. 631 z pó n. zm.).

Wszelkie dalsze udost pniaie, rozpowszechnianie (przedruk, kopiowanie, wiadomo sms) jest dozwolone wył cznie w formie dosłownej z bezwzgl dnym wskazaniem ró dła informacji tj. IMGW-PIB.