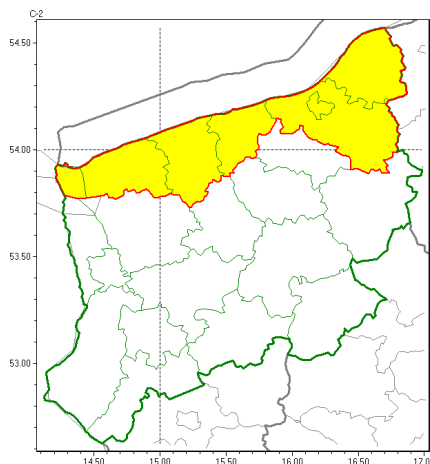




Zasięg ostrzeżeń w województwie

Silny wiatr
2022-02-24 11:45



WOJEWÓDZTWO ZACHODNIOPOMORSKIE
OSTRZEŻENIA METEOROLOGICZNE ZBIORCZO NR 36
WYKAZ OBSZARÓW ZUCIENNYCH OSTRZEŻENIEM
o godz. 11:45 dnia 24.02.2022

Zjawisko/Stopień zagrożenia	Silny wiatr/1
Obszar (w nawiasie numer ostrzeżenia dla powiatu)	powiaty: gryficki(28), kamieński(28), kołobrzeski(29), Koszalin(29), koszaliński(30), sławieński(30), winajski(28)
Ważność	od godz. 22:00 dnia 24.02.2022 do godz. 06:00 dnia 25.02.2022
Prawdopodobieństwo	80%
Przebieg	Prognozuje się wystąpienie silnego wiatru o średniej prędkości od 40 km/h do 50 km/h, w porywach do 80 km/h, z zachodu.
SMS	IMGW-PIB OSTRZEŻENIA: WIATR/1 zachodniopomorskie (7 powiatów) od 22:00/24.02 do 06:00/25.02.2022 prędkość do 50 km/h, porywy do 80 km/h, W. Dotyczy powiatów: gryficki, kamieński, kołobrzeski, Koszalin, koszaliński, sławieński i winajski.
RSO	Woj. zachodniopomorskie (7 powiatów), IMGW-PIB wydał ostrzeżenie pierwszego stopnia o silnym wietrze
Uwagi	Brak.
Dyrektor synoptyk IMGW-PIB	Małgorzata Piotrowska

Opracowanie niniejsze i jego format, jako przedmiot prawa autorskiego podlega ochronie prawnej, zgodnie z przepisami ustawy z dnia 4 lutego 1994r o prawie autorskim i prawach pokrewnych (dz. U. z 2006 r. Nr 90, poz. 631 z późn. zm.).

Wszelkie dalsze udostępnianie, rozpowszechnianie (przedruk, kopiowanie, wiadomości sms) jest dozwolone wyłącznie w formie dosłownej z bezwzględnym wskazaniem źródła informacji tj. IMGW-PIB.