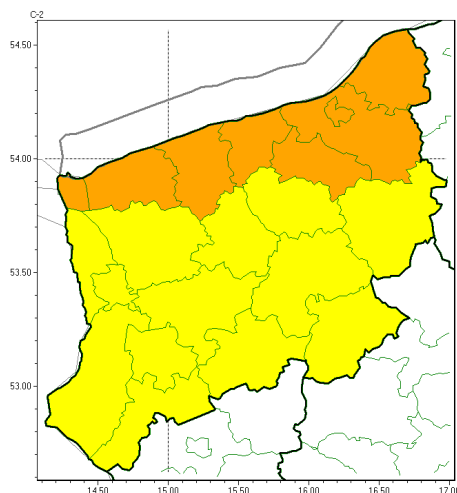




Silny wiatr

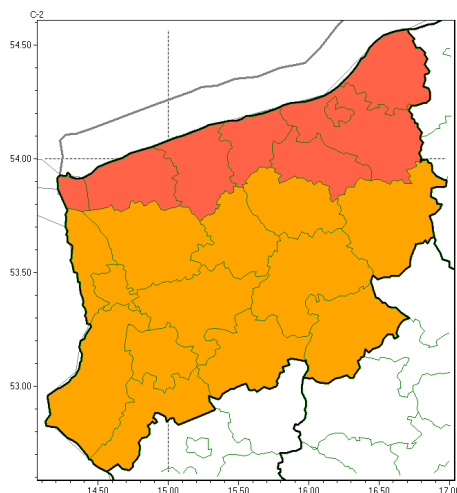


**PROGNOZA NIEBEZPIECZNYCH ZJAWISK METEOROLOGICZNYCH
NA PIERWSZ DOB**

Obszar	Województwo zachodniopomorskie
Ważność (cz. urz.)	od godz. 07:30 dnia 16.02.2022 (roda) do godz. 07:30 dnia 17.02.2022 (czwartek)
Zjawisko/stopień zagrożenia Kryteria	Silny wiatr/2 (białogardzki, gryficki, kamieński, kotobrzeski, Koszalin, koszaliński, sławieński i winoujście) Silny wiatr o średniej prędkości 72-90 km/h lub porywy wiatru o prędkości 90-115 km/h. Silny wiatr/1 (choszczeski, drawski, goleniowski, gryfiński, łobeski, myliborski, policki, pyrzycki, stargardzki, Szczecin, szczecinecki, widwiński i walecki) Silny wiatr o średniej prędkości 55-72 km/h lub porywy wiatru o prędkości 70-90 km/h.



Silny wiatr

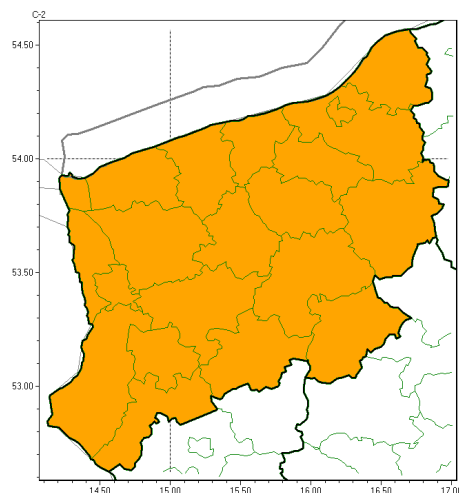


**PROGNOZA NIEBEZPIECZNYCH ZJAWISK METEOROLOGICZNYCH
NA DRUGI DOB**

Obszar	Województwo zachodniopomorskie
Ważność (cz. urz.)	od godz. 07:30 dnia 17.02.2022 (czwartek) do godz. 07:30 dnia 18.02.2022 (piątek)
Zjawisko/stopień zagrożenia Kryteria	Silny wiatr/3 (białogardzki, gryficki, kamieński, kotobrzeski, Koszalin, koszaliński, sławieński i winoujście) Silny wiatr o średniej prędkości powyżej 90 km/h lub porywy wiatru o prędkości powyżej 115 km/h. Silny wiatr/2 (choszczeski, drawski, goleniowski, gryfiński, łobeski, myliborski, policki, pyrzycki, stargardzki, Szczecin, szczecinecki, widwiński i wałecki) Silny wiatr o średniej prędkości 72-90 km/h lub porywy wiatru o prędkości 90-115 km/h.



Silny wiatr

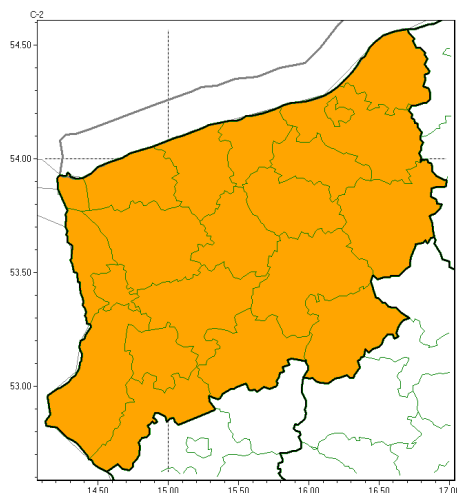


**PROGNOZA NIEBEZPIECZNYCH ZJAWISK METEOROLOGICZNYCH
NA TRZECI DOB**

Obszar	Województwo zachodniopomorskie
Ważność (cz. urz.)	od godz. 07:30 dnia 18.02.2022 (piątek) do godz. 07:30 dnia 19.02.2022 (sobota)
Zjawisko/stopec zagrożenia Kryteria	Silny wiatr/2 (wszystkie powiaty) Silny wiatr o średniej prędkości 72-90 km/h lub porywy wiatru o prędkości 90-115 km/h.



Silny wiatr



PROGNOZA NIEBEZPIECZNYCH ZJAWISK METEOROLOGICZNYCH

NA CZWARTAK DOB

Obszar	Województwo zachodniopomorskie
Ważność (cz. urz.)	od godz. 07:30 dnia 19.02.2022 (sobota) do godz. 07:30 dnia 20.02.2022 (niedziela)
Zjawisko/stopień zagrożenia Kryteria	Silny wiatr/2 (wszystkie powiaty) Silny wiatr o średniej prędkości 72-90 km/h lub porywy wiatru o prędkości 90-115 km/h.

Dyżurny synoptyk IMGW-PIB	Magdalena Muszyńska-Karbowska
Godzina i data wydania	godz. 14:29 dnia 15.02.2022
Uwagi	Prognoza niebezpiecznych zjawisk meteorologicznych jest informacją orientacyjną. Wydawanie depeszy OSTRZEŻENIE uniemożliwia i anuluje wszystkie informacje dotyczące tego samego okresu i zjawiska zawarte w prognozie. Sprawdź aktualne ostrzeżenia oraz tekstów prognoz synoptycznych.

Opracowanie niniejsze i jego format, jako przedmiot prawa autorskiego podlega ochronie prawnej, zgodnie z przepisami ustawy z dnia 4 lutego 1994r o prawie autorskim i prawach pokrewnych (dz. U. z 2006 r. Nr 90, poz. 631 z późn. zm.).

Wszelkie dalsze udostępnianie, rozpowszechnianie (przedruk, kopiowanie, wiadomości sms) jest dozwolone wyłącznie w formie dosłownej z bezwzględnym wskazaniem źródła informacji tj. IMGW-PIB.