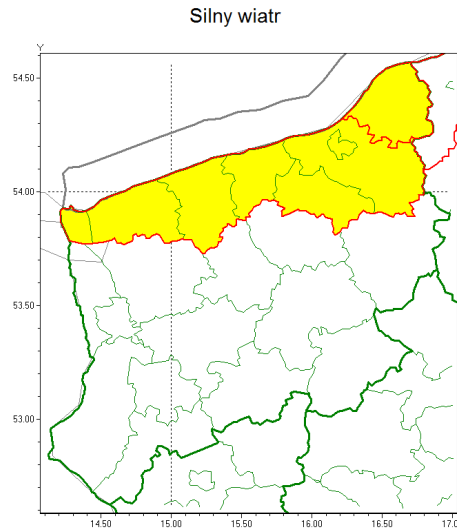




Zasięg ostrzeżenia w województwie



Ostrzeżenie meteorologiczne Nr 18

Nazwa biura	IMGW-PIB Biuro Meteorologicznych Prognoz Morskich - Wydział w Szczecinie
Zjawisko/stopień zagrożenia	Silny wiatr/ 1
Obszar	województwo zachodniopomorskie powiat sławieński
Ważność	od godz. 12:00 dnia 27.01.2022 do godz. 06:00 dnia 28.01.2022
Przebieg	Prognozuje się wystąpienie wiatru o średniej prędkości od 30 km/h do 40 km/h, w porywach do 90 km/h, z południowego zachodu i zachodu, po północy z północnego zachodu. Najsilniejsze porywy wiatru wystąpią w godzinach wieczornych i nocnych.
Prawdopodobieństwo wystąpienia zjawiska(%)	80%
Uwagi	Możliwa zmiana stopnia ostrzeżenia.
Dyrektor synoptyk IMGW-PIB	Renata Kurowska-Łazarz
Godzina i data wydania	godz. 21:33 dnia 26.01.2022
SMS	IMGW-PIB OSTRZEŻENIE: WIATR/1 zachodniopomorskie/sławieński od 12:00/27.01 do 06:00/28.01.2022 prędkość do 40 km/h, porywy do 90 km/h, SW i W, po północy NW.

Opracowanie niniejsze i jego format, jako przedmiot prawa autorskiego podlega ochronie prawnej, zgodnie z przepisami ustawy z dnia 4 lutego 1994r o prawie autorskim i prawach pokrewnych (dz. U. z 2006 r. Nr 90, poz. 631 z późn. zm.).

Wszelkie dalsze udostępnianie, rozpowszechnianie (przedruk, kopiowanie, wiadomości sms) jest dozwolone wyłącznie w formie dosłownej z bezwzględnym wskazaniem źródła informacji tj. IMGW-PIB.