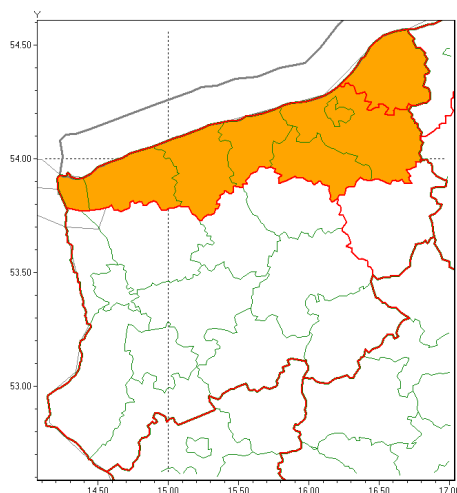




### Zasięg ostrzeżenia w województwie

Zawieje/zamiecie śnieżne



### Ostrzeżenie meteorologiczne Nr 14

<b>Nazwa biura</b>	IMGW-PIB Biuro Meteorologicznych Prognoz Morskich - Wydział w Szczecinie
<b>Zjawisko/stopień zagrożenia</b>	Zawieje/zamiecie śnieżne/ 2
<b>Obszar</b>	województwo zachodniopomorskie <b>powiat sławieński</b>
<b>Ważność</b>	od godz. 16:00 dnia 20.01.2022 do godz. 08:00 dnia 21.01.2022
<b>Przebieg</b>	Prognozowane są zawieje i zamiecie śnieżne spowodowane opadami śniegu i wiatrem o średniej prędkości od 40 km/h do 55 km/h, w porywach do 85 km/h, z północnego zachodu.
<b>Prawdopodobieństwo wystąpienia zjawiska(%)</b>	80%
<b>Uwagi</b>	Brak.
<b>Dyrektor synoptyk IMGW-PIB</b>	Małgorzata Bachmatiuk
<b>Godzina i data wydania</b>	godz. 15:44 dnia 20.01.2022
<b>SMS</b>	IMGW-PIB OSTRZEGA: ZAMIECIE ŚNIEŻNE NA/2 zachodniopomorskie/sławieński od 16:00/20.01 do 08:00/21.01.2022 wiatr 55 km/h, porywy 85 km/h.

Opracowanie niniejsze i jego format, jako przedmiot prawa autorskiego podlega ochronie prawnej, zgodnie z przepisami ustawy z dnia 4 lutego 1994r o prawie autorskim i prawach pokrewnych (dz. U. z 2006 r. Nr 90, poz. 631 z późn. zm.).

Wszelkie dalsze udostępnianie, rozpowszechnianie (przedruk, kopiowanie, wiadomości sms) jest dozwolone wyłącznie w formie dosłownej z bezwzględnym wskazaniem źródła informacji tj. IMGW-PIB.