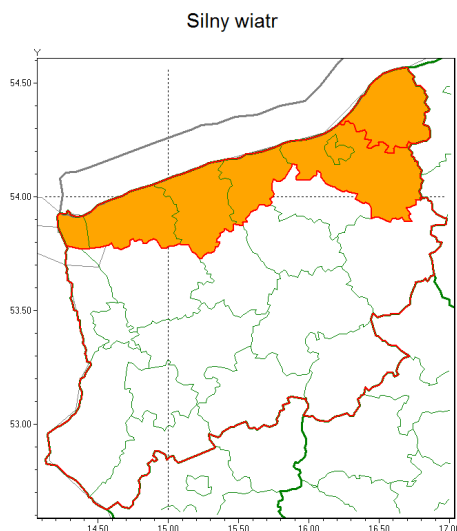




### Zasięg ostrzeżenia w województwie



### Ostrzeżenie meteorologiczne Nr 10

<b>Nazwa biura</b>	IMGW-PIB Biuro Meteorologicznych Prognoz Morskich - Wydział w Szczecinie
<b>Zjawisko/stopień zagrożenia</b>	Silny wiatr/ 2
<b>Obszar</b>	województwo zachodniopomorskie <b>powiat sławieński</b>
<b>Ważność</b>	od godz. 20:00 dnia 19.01.2022 do godz. 12:00 dnia 20.01.2022
<b>Przebieg</b>	Prognozuje się wystąpienie silnego wiatru o średniej prędkości od 45 km/h do 60 km/h, w porywach do 100 km/h, południowo-zachodni skrajczy na północno-zachodni. Możliwa burza.
<b>Prawdopodobieństwo wystąpienia zjawiska(%)</b>	90%
<b>Uwagi</b>	Brak.
<b>Dyrektor synoptyk IMGW-PIB</b>	Mariusz Pilipeczuk
<b>Godzina i data wydania</b>	godz. 12:03 dnia 19.01.2022
<b>SMS</b>	IMGW-PIB OSTRZEŻENIE: WIATR/2 zachodniopomorskie/sławieński od 20:00/19.01 do 12:00/20.01.2022 prędkość do 60 km/h, porywy do 100 km/h, SW potem NW, możliwa burza.

Opracowanie niniejsze i jego format, jako przedmiot prawa autorskiego podlega ochronie prawnej, zgodnie z przepisami ustawy z dnia 4 lutego 1994r o prawie autorskim i prawach pokrewnych (dz. U. z 2006 r. Nr 90, poz. 631 z późn. zm.).

Wszelkie dalsze udostępnianie, rozpowszechnianie (przedruk, kopiowanie, wiadomości sms) jest dozwolone wyłącznie w formie dosłownej z bezwzględnym wskazaniem źródła informacji tj. IMGW-PIB.