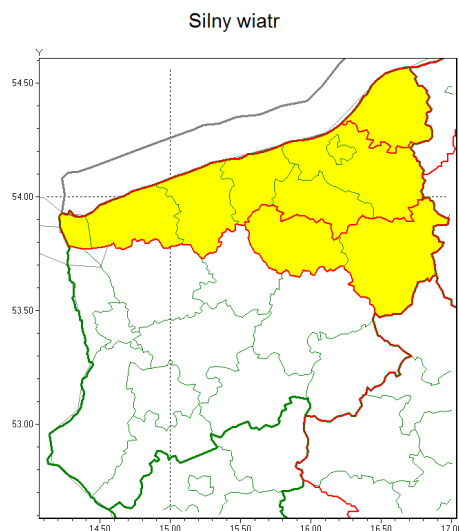




### Zasięg ostrzeżenia w województwie



### Ostrzeżenie meteorologiczne Nr 6

Nazwa biura	IMGW-PIB Biuro Meteorologicznych Prognoz Morskich - Wydział w Szczecinie
Zjawisko/stopień zagrożenia	Silny wiatr/ 1
Obszar	województwo zachodniopomorskie <b>powiat sławieński</b>
Ważność	od godz. 11:00 dnia 14.01.2022 do godz. 16:00 dnia 14.01.2022
Przebieg	Prognozuje się wystąpienie wiatru o średniej prędkości od 40 km/h do 50 km/h, w porywach do 80 km/h, z północnego zachodu.
Prawdopodobieństwo wystąpienia zjawiska(%)	90%
Uwagi	Brak.
Dyrektor synoptyk IMGW-PIB	Małgorzata Piotrowska
Godzina i data wydania	godz. 10:21 dnia 14.01.2022
SMS	IMGW-PIB OSTRZEŻENIE: WIATR/1 zachodniopomorskie/sławieński od 11:00/14.01 do 16:00/14.01.2022 prędkość do 50 km/h, porywy do 80 km/h, NW.

Opracowanie niniejsze i jego format, jako przedmiot prawa autorskiego podlega ochronie prawnej, zgodnie z przepisami ustawy z dnia 4 lutego 1994r o prawie autorskim i prawach pokrewnych (dz. U. z 2006 r. Nr 90, poz. 631 z późn. zm.).

Wszelkie dalsze udostępnianie, rozpowszechnianie (przedruk, kopiowanie, wiadomości sms) jest dozwolone wyłącznie w formie dosłownej z bezwzględnym wskazaniem źródła informacji tj. IMGW-PIB.