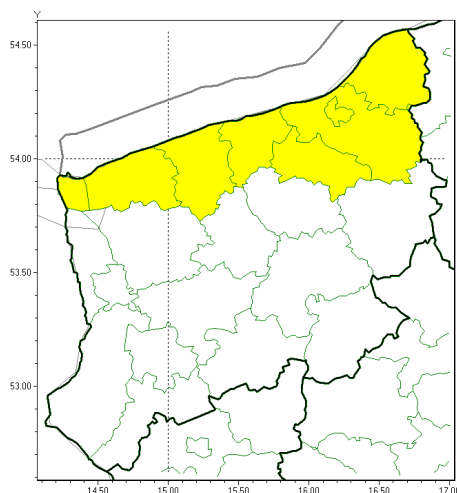




Silny wiatr

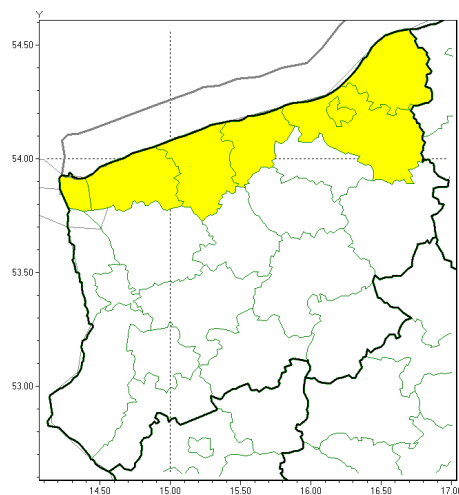


**PROGNOZA NIEBEZPIECZNYCH ZJAWISK METEOROLOGICZNYCH
NA PIERWSZ DOB**

| | |
|--|--|
| Obszar | Województwo zachodniopomorskie |
| Ważność (cz. urz.) | od godz. 07:30 dnia 13.01.2022 (czwartek) do godz. 07:30 dnia 14.01.2022 (piątek) |
| Zjawisko/stopec zagrożenia Kryteria | Silny wiatr/1 (białogardzki, gryficki, kamieński, kotobrzeski, Koszalin, koszaliński, sławieński i winoujście) Silny wiatr o średniej prędkości 55-72 km/h lub porywy wiatru o prędkości 70-90 km/h. |



Silny wiatr

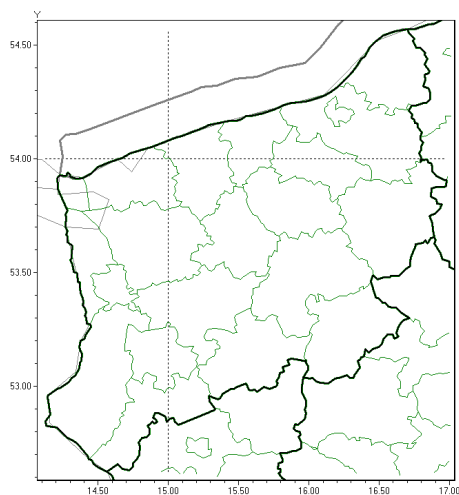


**PROGNOZA NIEBEZPIECZNYCH ZJAWISK METEOROLOGICZNYCH
NA DRUGI DOB**

| | |
|---|--|
| Obszar | Województwo zachodniopomorskie |
| Ważność (cz. urz.) | od godz. 07:30 dnia 14.01.2022 (piątek) do godz. 07:30 dnia 15.01.2022 (sobota) |
| Zjawisko/stopień zagrożenia Kryteria | Silny wiatr/1 (gryficki, kamieński, kołobrzeski, Koszalin, koszaliński, sławieński i winoujście) Silny wiatr o średniej prędkości 55-72 km/h lub porywy wiatru o prędkości 70-90 km/h. |



Brak niebezpiecznych zjawisk

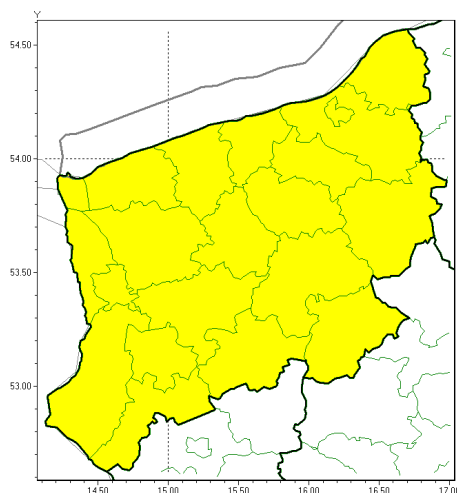


**PROGNOZA NIEBEZPIECZNYCH ZJAWISK METEOROLOGICZNYCH
NA TRZECI DOB**

| | |
|--|---|
| Obszar | Województwo zachodniopomorskie |
| Ważność (cz. urz.) | od godz. 07:30 dnia 15.01.2022 (sobota) do godz. 07:30 dnia 16.01.2022 (niedziela) |
| Zjawisko/stopec zagrożenia Kryteria | Nie przewiduje się /- |



Silny wiatr

**PROGNOZA NIEBEZPIECZNYCH ZJAWISK METEOROLOGICZNYCH****NA CZWART DOB**

| | |
|---|---|
| Obszar | Województwo zachodniopomorskie |
| Ważność (cz. urz.) | od godz. 07:30 dnia 16.01.2022 (niedziela) do godz. 07:30 dnia 17.01.2022 (poniedziałek) |
| Zjawisko/stopień zagrożenia Kryteria | Silny wiatr/1 (wszystkie powiaty) Silny wiatr o średniej prędkości 55-72 km/h lub porywy wiatru o prędkości 70-90 km/h. |

| | |
|----------------------------------|---|
| Dyżurny synoptyk IMGW-PIB | Kamil Walczak |
| Godzina i data wydania | godz. 14:40 dnia 12.01.2022 |
| Uwagi | Prognoza niebezpiecznych zjawisk meteorologicznych jest informacją orientacyjną. Wydawanie depeszy OSTRZEŻENIE unieważnia i anuluje wszystkie informacje dotyczące tego samego okresu i zjawiska zawarte w prognozie. Sprawdź aktualne ostrzeżenia oraz tekstów prognoz synoptycznych. |

Opracowanie niniejsze i jego format, jako przedmiot prawa autorskiego podlega ochronie prawnej, zgodnie z przepisami ustawy z dnia 4 lutego 1994r o prawie autorskim i prawach pokrewnych (dz. U. z 2006 r. Nr 90, poz. 631 z późn. zm.).

Wszelkie dalsze udostępnianie, rozpowszechnianie (przedruk, kopiowanie, wiadomości sms) jest dozwolone wyłącznie w formie dosłownej z bezwzględnym wskazaniem źródła informacji tj. IMGW-PIB.