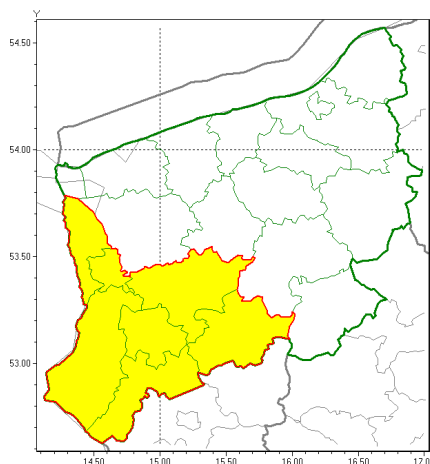




Zasięg ostrzeżeń w województwie

Intensywne opady śniegu
2021-12-23 11:42



WOJEWÓDZTWO ZACHODNIOPOMORSKIE
OSTRZEŻENIA METEOROLOGICZNE ZBIORCZO NR 139
WYKAZ OBOWIĄZUJĄCYCH OSTRZEŻEŃ
o godz. 11:42 dnia 23.12.2021

Zjawisko/Stopień zagrożenia	Intensywne opady śniegu/1
Obszar (w nawiasie numer ostrzeżenia dla powiatu)	powiaty: choszczeński(82), gryfiński(76), myliborski(79), policki(75), pyrzycki(78), stargardzki(82), Szczecin(73)
Ważność	od godz. 18:00 dnia 23.12.2021 do godz. 08:00 dnia 24.12.2021
Prawdopodobieństwo	80%
Przebieg	Prognozowane są opady śniegu powodujące przyrost pokrywy śnieżnej o 10 cm do 12 cm. Najintensywniejsze opady wystąpią przed północ.
SMS	IMGW-PIB OSTRZEŻENIE: NIEG/1 zachodniopomorskie (7 powiatów) od 18:00/23.12 do 08:00/24.12.2021 przyrost pokrywy 12 cm. Dotyczy powiatów: choszczeński, gryfiński, myliborski, policki, pyrzycki, stargardzki i Szczecin.
RSO	Woj. zachodniopomorskie (7 powiatów), IMGW-PIB wydał ostrzeżenie pierwszego stopnia o intensywnych opadach śniegu
Uwagi	Brak.
Dyrektor synoptyk IMGW-PIB	Ryszard Liwiński

Opracowanie niniejsze i jego format, jako przedmiot prawa autorskiego podlega ochronie prawnej, zgodnie z przepisami ustawy z dnia 4 lutego 1994r o prawie autorskim i prawach pokrewnych (dz. U. z 2006 r. Nr 90, poz. 631 z późn. zm.).

Wszelkie dalsze udostępnianie, rozpowszechnianie (przedruk, kopiowanie, wiadomości sms) jest dozwolone wyłącznie w formie dosłownej z bezwzględnym wskazaniem źródła informacji tj. IMGW-PIB.