

**UCHWAŁA NR XXXIX/325/2021
RADY MIEJSKIEJ W DARŁOWIE**

z dnia 16 lipca 2021 r.

w sprawie zaliczenia dróg do kategorii dróg gminnych

Na podstawie art. 18 ust. 2 pkt 15 ustawy z dnia 8 marca 1990 r. o samorządzie gminnym (j. t. Dz. U. z 2020 r., poz. 713; zm. z 2020 r.: poz. 1378; zm. z 2021 r.: poz. 1038) oraz art. 7 ust. 1 i 2 ustawy z dnia 21 marca 1985 r. o drogach publicznych (j. t. Dz. U. z 2020 r., poz. 470; zm. z 2020 r.: poz. 1087, poz. 471, poz. 2338; zm. z 2021 r.: poz. 2020, poz. 54, poz. 720, poz. 1005) po zasięgnięciu opinii Zarządu Powiatu Sławińskiego, Rada Miejska uchwała co następuje:

§ 1. Zalicza się do kategorii dróg gminnych:

- ulicę F. Chopina, tj. działkę oznaczoną geodezyjnie numerem 15 położoną w obrębie ewidencyjnym 16 miasta Darłowo, o powierzchni 1,2510 ha;
- działkę oznaczoną geodezyjnie numerem 6 położoną w obrębie ewidencyjnym 17 miasta Darłowo, o powierzchni 3,5833 ha.

§ 2. Szczegółowy przebieg dróg wymienionych w §1 został określony na mapach stanowiących załączniki Nr 1 i Nr 2 do niniejszej uchwały.

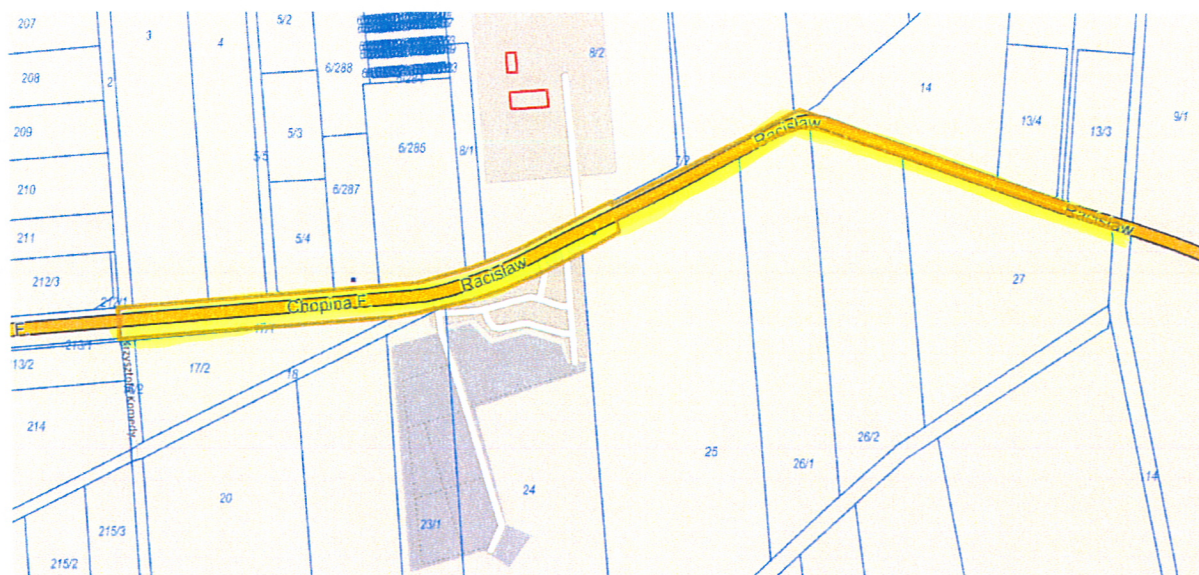
§ 3. Wykonanie uchwały powierza się Burmistrzowi Miasta Darłowo.

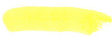
§ 4. Uchwała podlega ogłoszeniu w Dzienniku Urzędowym Województwa Zachodniopomorskiego i wchodzi w życie z dniem 1 stycznia 2022 r.

Przewodniczący Rady
Miejskiej w Darłowie

Czesław Woźniak

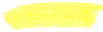
Załącznik Nr 1 do uchwały Nr XXXIX/325/2021
Rady Miejskiej w Darłowie
z dnia 16 lipca 2021 r.



 ulica Chopina – działka oznaczona geodezyjnie numerem 15 położona
w obrębie ewidencyjnym 16 miasta Darłowo

Załącznik Nr 2 do uchwały Nr XXXIX/325/2021
Rady Miejskiej w Darłowie
z dnia 16 lipca 2021 r.



 działka oznaczona geodezyjnie numerem 6 położona
w obrębie ewidencyjnym 17 miasta Darłowo