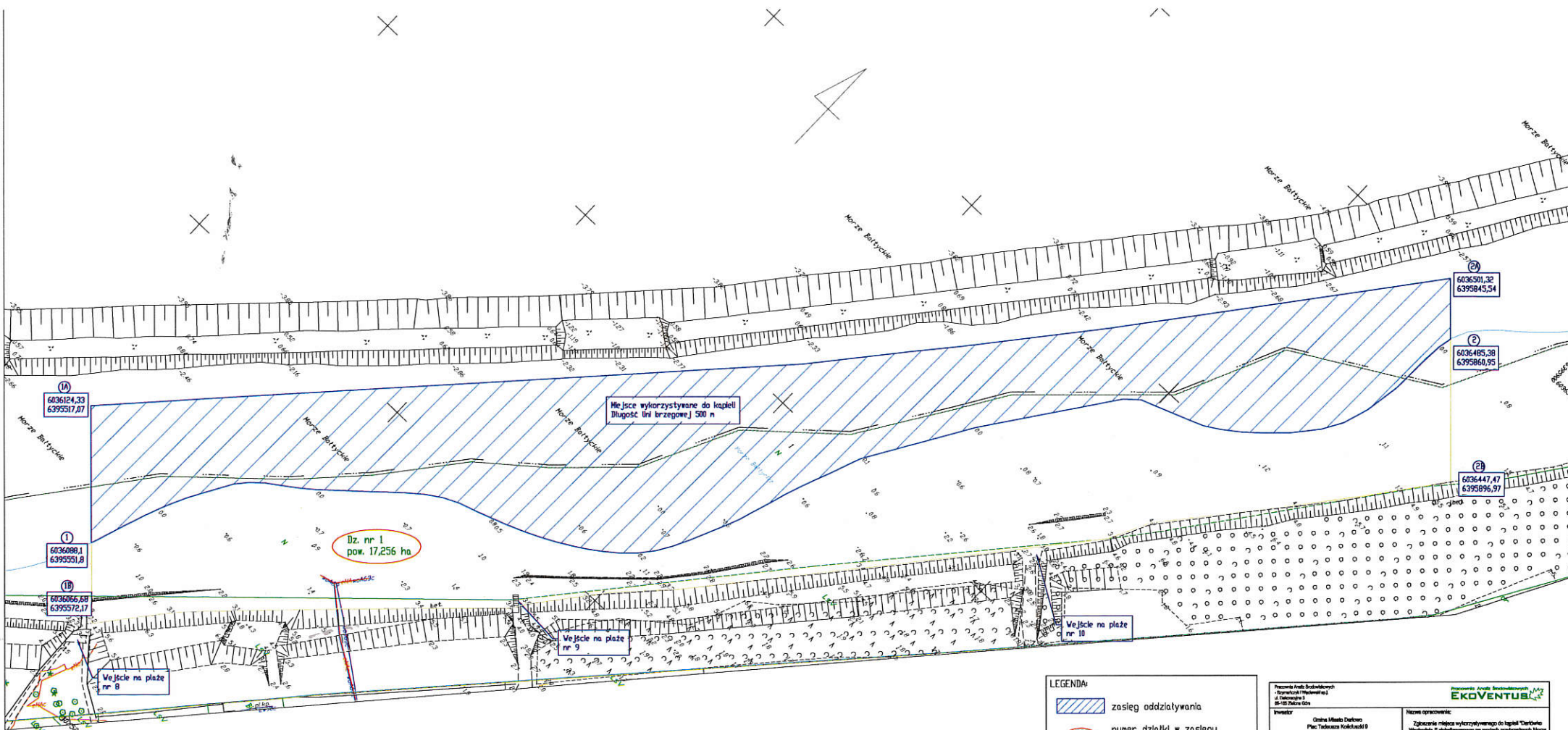


**EWIDENCJA MIEJSC OKAZJONALNIE WYKORZYSTYWANYCH DO KĄPIELI
NA TERENIE MIASTA DARŁOWO W 2018 R.**

L. p.	Informacje dotyczące miejsc okazjonalnie wykorzystywanych do kąpielii	Miejsca okazjonalnie wykorzystywane do kąpielii na terenie Miasta Darłowo w 2018 r.	
		Darłówek Wschodnie I	Darłówek Wschodnie II
1.	Nazwa miejsca okazjonalnie wykorzystywanego do kąpielii		
2.	Adres lub lokalizacja	Lokalizacja: Darłowo, woj. zachodniopomorskie, powiat sławieński. Miejsce okazjonalnie wykorzystywane do kąpielii „Darłówek Wschodnie I” obejmuje obszar o długości ok. 500 m w linii prostej (załącznik nr 1). Początek wyznaczono przy wejściu na plażę nr 8 w Darłóweku Wschodnim (przy apartamentach Amon), koniec - w odległości ok. 160 m na wschód od wejścia na plażę nr 10 – przy tzw. Patelni. Odległość strefy dla kąpiących się od falochronu wyspowego z narzutu kamiennego - 5m.	Lokalizacja: Darłowo, woj. zachodniopomorskie, powiat sławieński. Miejsce okazjonalnie wykorzystywane do kąpielii „Darłówek Wschodnie II” obejmuje obszar o długości ok. 500 m w linii prostej (załącznik nr 2). Początek wyznaczono w odległości ok. 160 m na wschód od wejścia na plażę nr 10 – przy tzw. Patelni, koniec w odległości ok. 40 m na zachód od granicy działki nr 1 obręb 3 m. Darłowo. Odległość strefy dla kąpiących się od falochronu wyspowego z narzutu kamiennego - 5m.
3.	Rok	2018	2018
4.	Uchwała w sprawie wyrażenia zgody na utworzenie miejsca okazjonalnie wykorzystywanego do kąpielii	Uchwała nr LV/426/2018 Rady Miejskiej w Darłóweku z dnia 30 maja 2018 r. w sprawie wyrażenia zgody na utworzenie miejsca okazjonalnie wykorzystywanego do kąpielii „Darłówek Wschodnie I”	Uchwała nr LV/427/2018 Rady Miejskiej w Darłóweku z dnia 30 maja 2018 r. w sprawie wyrażenia zgody na utworzenie miejsca okazjonalnie wykorzystywanego do kąpielii „Darłówek Wschodnie II”
5.	Dane organizatora	Gmina Miasto Darłowo	Gmina Miasto Darłowo
6.	Sezon kąpielowy	01 lipca – 30 lipca 2018 r.	01 sierpnia – 30 sierpnia 2018 r.
7.	Bieżąca ocena jakości wody		
8.	Ocena jakości wody w 2018 r.		
9.	Przewidywana maksymalna dzienna liczba osób korzystających z miejsca okazjonalnie wykorzystywanego do kąpielii	5000	5000
10.	Informacje o zakazie kąpielii i zaleceniach wydanych przez Państwowego Powiatowego Inspektora Sanitarnego w Sławnie	Brak zakazów i zaleceń.	Brak zakazów i zaleceń.

Z up. BURMISTRZA

Elżbieta Karlińska
ZASTĘPCA BURMISTRZA

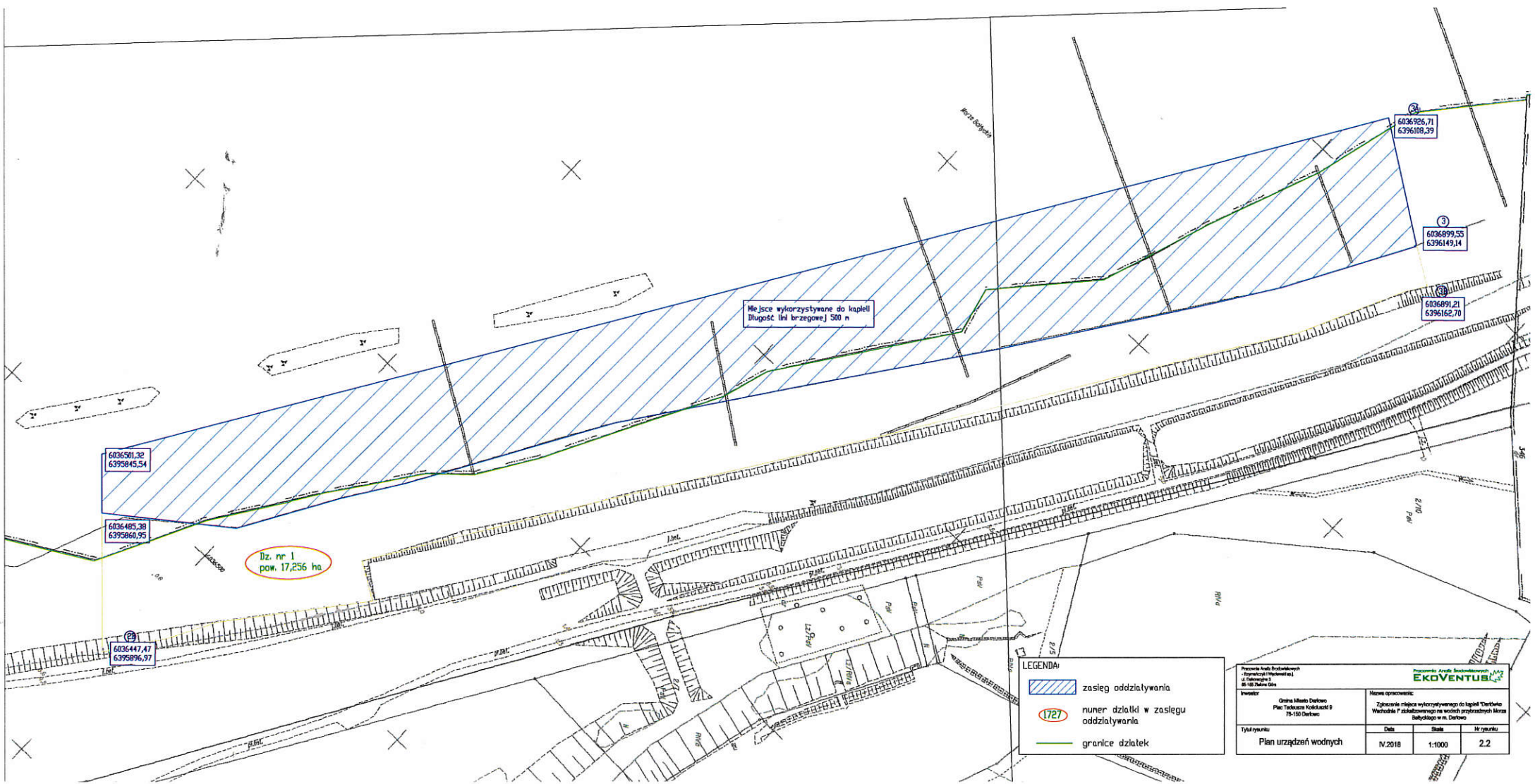


LEGENDA:

	zasieg oddziaływania
	numer działki w zasięgu oddziaływania
	granice działek

Pracownia Analityczna Spółdzielczość ul. Wolności 10 81-107 Zabrze 60a		Pracownia Analityczna Spółdzielczość EKOVENTURA	
Inwestor: Centrum Miasta Dąbrowa Plac Teatralny Kościuszki 9 78-100 Dąbrowa	Nazwa opracowania: Zdobyczenie miejsca wykorzystywanego do kąpielii "Dąbrowa Wschodnia" w zabudowanym na wodach śródmiejskich Morza Bałtyckiego w m. Dąbrowa		
Tytuł projektu: Plan urządzeń wodnych	Data: 1.2018	Skala: 1:1000	Nr zrealizacji: 2

4 up. *Karł* BURMISTRZA
 Elżbieta Karlińska
 ZASTĘPCA BURMISTRZA



Z up. BURMISTRZA
 Elżbieta Karlińska
 ZASTĘPCA BURMISTRZA