

Uchwała Nr XLI/367/10
Rady Miejskiej w Darłowie
z dnia 8 lutego 2010 r.

w sprawie przystąpienia do sporządzania zmiany miejscowego planu zagospodarowania przestrzennego dla jednostki strukturalnej B – Darłówko Zachodnie położonej na obszarze gminy – Miasto Darłowo.

Na podstawie art. 18 ust. 2 pkt 15 ustawy z dnia 8 marca 1990r. o samorządzie gminnym (Dz. U. z 2001r. Nr 142 poz. 1591; z 2002r. Nr 23 poz. 220, Nr 62 poz. 558, Nr 113 poz. 984, Nr 153 poz. 1271, Nr 214 poz. 1806; z 2003r. Nr 80 poz. 717, Nr 162 poz. 1568; z 2004r. Nr 102 poz. 1055, Nr 116 poz. 1203; z 2005r. Nr 172, poz. 1441 i Nr 175, poz. 1457; z 2006r. Nr 17, poz. 128, Nr 181, poz. 1337; z 2007r. Nr 48 poz. 327, Nr 138 poz. 974, Nr 173 poz. 1218; z 2008r. Nr 180 poz. 1111, Nr 223 poz. 1458; z 2009r. Nr 52 poz. 420, Nr 157 poz. 1241), art. 14 ust. 1 i 2 oraz art. 27 ustawy z dnia 27 marca 2003r. o planowaniu i zagospodarowaniu przestrzennym (Dz. U. z 2003r. Nr 80 poz.717; z 2004r. Nr 6 poz. 41, Nr 141 poz. 1492; z 2005r. Nr 113 poz. 954, Nr 130 poz. 1087; z 2006r. Nr 45 poz. 319, Nr 225 poz. 1635; z 2007r. Nr 127 poz. 880; z 2008r. Nr 199 poz. 1227, Nr 201 poz. 1237, Nr 220 poz. 1413) Rada Miejska w Darłowie uchwała co następuje :

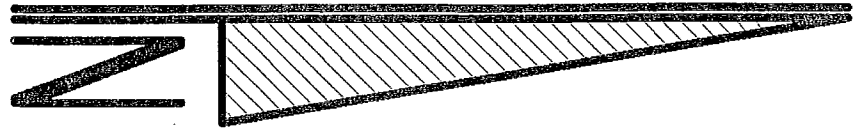
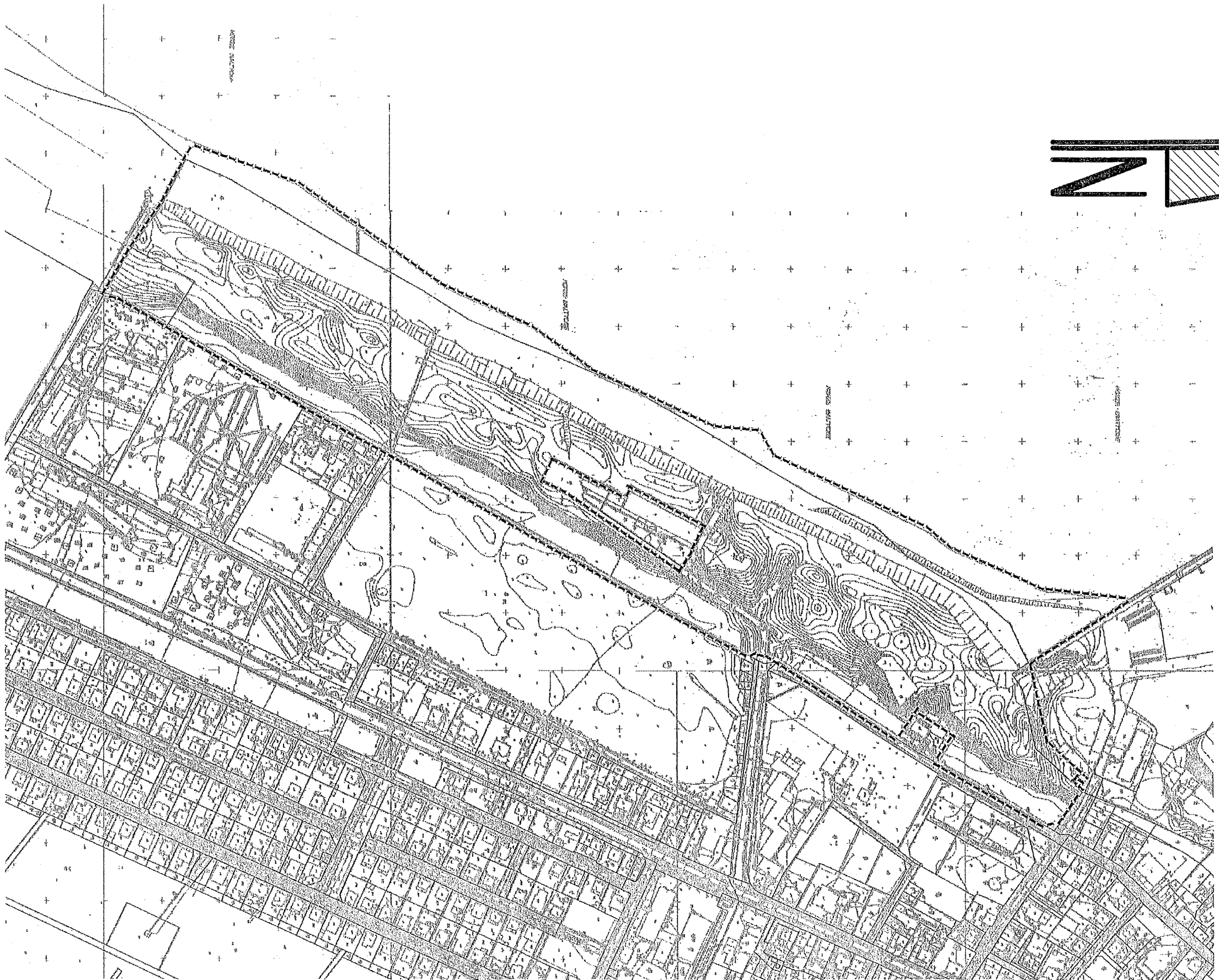
§ 1. 1. Przystępuje się do sporządzenia zmiany miejscowego planu zagospodarowania przestrzennego dla jednostki strukturalnej B – Darłówko Zachodnie położonej na obszarze gminy – Miasto Darłowo przyjętego uchwałą Rady Miejskiej w Darłowie Nr IV/32/07 z dnia 6 lutego 2007r. – obszar B2.

2. Granice obszaru B2 objętego sporządzeniem zmiany miejscowego planu zagospodarowania przestrzennego określono na mapie stanowiącej załącznik graficzny do niniejszej uchwały.

§ 2. Wykonanie uchwały powierza się Burmistrzowi Miasta Darłowo.

§ 3. Uchwała wchodzi w życie z dniem podjęcia.

PRZEWODNICZĄCY
Rady Miejskiej
w Darłowie
Zbigniew Grosz



Załącznik
do uchwały nr XLV/367/10.....
Rady Miejskiej w Darłowie
z dnia 8 lutego 2010r.

skala 1:5000

PRZEWODNICZĄCY
Radosław
Zbigniew Grosz

.....
Granica obszaru objętego zmianą w planie - jednostka
strukturalna B Darłówek Zachodnie, obszar B2