

**Uchwała Nr XV/197/08
Rady Miejskiej w Darłowie**

z dnia 23 kwietnia 2008 r.

w sprawie przedłużenia ulicy Księżnej Anny w Darłowie

Na podstawie art. 18 ust. 2 pkt 13 ustawy z dnia 8 marca 1990 r. o samorządzie gminnym (Dz. U. z 2001r., Nr 142, poz. 1591, z 2002r. Nr 23, poz. 220, Nr 62, poz. 558, Nr 113, poz. 984, Nr 153, poz. 1271, Nr 214, poz. 1806, z 2003r. Nr 80, poz. 717 i poz. 721, Nr 162, poz. 1568, z 2004r. Nr 102, poz. 1055, Nr 116, poz. 1203, z 2005r. Nr 172, poz. 1441, Nr 175, poz. 1457, z 2006r. Nr 17, poz. 128, Nr 181, poz. 1337, z 2007 r. Nr 48, poz. 327, Nr 138, poz. 974, Nr 173, poz. 1218) Rada Miejska w Darłowie uchwała, co następuje:

§ 1.1. Przedłuża się ulicę Księżnej Anny w Darłowie, biegnącą od styku ulicy Świętej Gertrudy w kierunku południowym, przecinającą ulicę Królowej Jadwigi i równoległą do ulicy Szymanowskiego o nowo wydzieloną działkę gruntu oznaczoną w ewidencji gruntów numerem geodezyjnym 221/6 i 137 obręb 13.

2. Szczegółowy przebieg ulicy przedstawia szkic sytuacyjny stanowiący załącznik do uchwały.

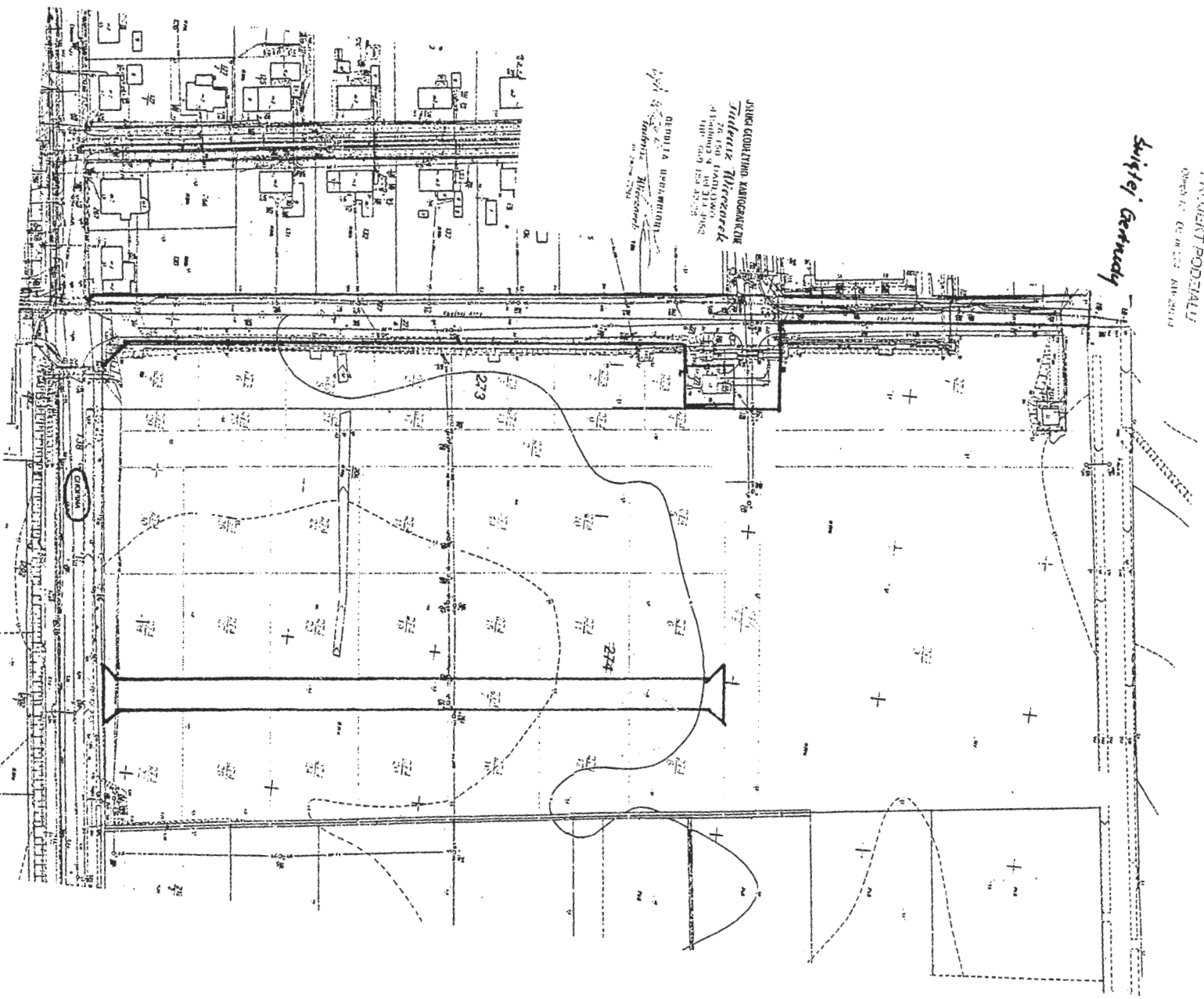
§ 2. Wykonanie uchwały powierza się Burmistrzowi Miasta Darłowo.

§ 3. Uchwała wchodzi w życie z dniem podjęcia.

PRZEWODNICZĄCY
RADY MIEJSKIEJ

Zbigniew Grosz

Załącznik do uchwały Nr XV/197/08 Rady
Miejskiej w Darłowie z dnia 23 kwietnia 2008r.



Georg LA. Urbanizm
Inżynier Miejski
ul. Piłsudskiego 10
84-100 Darłowo
Tel. 52 733 42 22

JURAJ GOSZCZYŃSKI KANCELARZ
Tadeusza Mieroszewskiego
76-100 Łobez
ul. Piłsudskiego 8, tel. 91 31 10 00
http://www.kancelaria-jg.pl

Swiętej Gerudy

PROJEKT PODZIAŁU
Opis 1:1 do m. 224, 225, 226, 227

PRZEWODNICZĄCY
RADY MIEJSKIEJ
Zbigniew Grosz